

# Dossier de présentation



## Compagnie les dents et au lit...



COMPAGNIE DE SPECTACLES  
DE 6 MOIS À 10 ANS  
EN LIEN AVEC LA LITTÉRATURE JEUNESSE  
PARIS ET SA RÉGION.



## Nous jouons partout :

- Les crèches
- Les écoles
- Les médiathèques
- Les centres de loisirs
- Les théâtres
- Les hôpitaux
- ...



## Nous nous adaptons à toutes les envies :

- Des spectacles immersifs
- Des spectacles en frontal
- Des spectacles bilingues
- Des lectures en costume
- Des animations LIVE
- Des captations en 360°
- ...

## Nos partenaires:



WESCO

funbooker



Région académique  
ÎLE-DE-FRANCE



Editions BANDE à PART



# La chenille qui fait des trous

DE 6 MOIS À 6 ANS

## RÉSUMÉ

Le jour se lève, un œuf éclot. Une petite chenille en sort tout affamée.

Sous le regard amusé du soleil, une petite chenille va chercher dans la nature de bons fruits afin de se nourrir et grandir. Elle mange et se repose selon les recommandations du Soleil. A la fin de la semaine, elle a mal au ventre. Elle se confine dans son cocon afin de se métamorphoser en joli papillon.

Notre spectacle est librement inspiré de « La chenille qui fait des trous », d'Eric Carle, Le texte aborde de nombreux sujets pédagogiques étudiés en maternelle : les chiffres, les jours de la semaine, l'alternance jour / nuit, le cycle du papillon...

Un dossier pédagogique très complet vous est transmis afin de préparer au mieux les enfants au spectacle.

## Fiche technique

- PUBLIC : 6 mois / 6 ans. Adapté aux enfants porteurs de handicap.
- DURÉE : 35 min (+ 20 min avec l'option immersive). Prévoir une heure d'installation + une heure de démontage.
- ÉQUIPE : deux comédiens.



## Frontal

Les enfants sont assis face aux décors et aux comédiens, comme dans une salle de spectacle. Parfait pour les grands groupes.



## Immersif

Les enfants sont assis à l'intérieur des décors. Les comédiens jouent autour des enfants. Parfait pour les tout-petits.



## Bilingue

Les comédiens jouent en français et en anglais. Permet de travailler le vocabulaire des jours de la semaine, les chiffres, les aliments, les sentiments... Niveau débutant à confirmé. Jusqu'au CE2 sans problème.



## Lecture pédagogique

La chenille en costume lit le livre. Puis la comédienne utilise les accessoires du spectacle et propose un travail corporel sur le cycle du papillon. Dans un deuxième temps, un tri d'objets permet de jouer avec les couleurs et les chiffres.



## En live

IEF ou cours de français à l'étranger : nous pouvons proposer nos spectacles ou lectures pédagogiques en vidéo ou en live.

# / GRILLE TARIFAIRE

## LA CHENILLE QUI FAIT DES TROUS

Pour information, nous vendons une prestation dans sa globalité et non au nombre d'enfants.



### *Spectacle + parcours sensoriel .....*

Toute petite structure	Nous contacter
Représentation	à partir de 740€
Représentation Anglais / Français	à partir de 760€
Représentation en + même jour / même lieu	à partir de 270€
Représentation en plus jour différent / décors sur place ou non	à partir de 700€

### *Spectacle frontal .....*

Toute petite structure	Nous contacter
Représentation	à partir 680€
Représentation Anglais / Français	à partir 700€
Représentation en + même jour / même lieu	à partir 250€
Représentation en plus jour différent / décors non sur place	à partir 650€

### *Lecture en costume .....*

Atelier	250€
Représentation en +	100€
Représentation en visio	Nous contacter

# Bonjour les émotions !

DE 3 ANS À 103 ANS



## RÉSUMÉ

Paulette se réveille et le téléphone sonne déjà.

"Allo, ici Paupau, ici Paulette ! Pardon ?

J'arrive tout de suite ! "

3 petits pas de claquettes, elle part à la rescousse d'émotions débordantes !

Écouter, nommer et parler à ses émotions, voilà ce que Paulette nous présente dans ce spectacle plein de surprises.

Le spectacle est une adaptation du livre "Bonjour les émotions !" d'Anne-Sophie Plat et Océane Nicaise-Beurois.

Un dossier pédagogique très complet vous est transmis afin de préparer au mieux les enfants au spectacle.



## Frontal

Les enfants sont assis face aux décors et aux comédiens, comme dans une salle de spectacle. Convient aux grands groupes.



## Immersif

Les enfants sont assis à l'intérieur des décors. Les comédiens jouent autour des enfants. Après le spectacle et accompagnés des adultes, les enfants découvrent l'intérieur des décors et leurs univers sensoriels. Convient aux petits groupes (pas plus de 2 classes) et doit s'inscrire dans un projet pédagogique de la part de la structure qui accueille la compagnie.



## Lecture pédagogique

La comédienne en costume lit le livre "Bonjour les émotions !". Les enfants écoutent la lecture puis participent à des activités pédagogiques en lien direct avec les émotions. Convient parfaitement aux petits groupes.

## Fiche technique

- PUBLIC : 3 ans / 103 ans. Adapté aux fratries, familles, personnes porteuses de handicap....
- DURÉE : 35 min (+ 20 min avec l'option immersive). Prévoir une heure d'installation + une heure de démontage.
- ÉQUIPE : deux comédiens.



## En vidéo

IEF ou cours de français à l'étranger : nous proposons une vidéo en 4k captée en 360° au Palais des Glaces.

# / GRILLE TARIFAIRE

## BONJOUR LES ÉMOTIONS !

Pour information, nous vendons une prestation dans sa globalité et non au nombre d'enfants.



### *Spectacle + parcours sensoriel .....*

Toute petite structure	Nous contacter
Représentation	à partir 740€
Représentation en + même jour / même lieu	à partir 270€
Représentation en plus jour différent / décors non sur place	à partir 700€
Livre "Bonjour les émotions !"	12€

### *Spectacle frontal .....*

Toute petite structure	Nous contacter
Représentation	à partir 680€
Représentation en + même jour / même lieu	à partir 250€
Représentation en plus jour différent / décors sur place ou non	à partir 650€
Livre "Bonjour les émotions !"	12€

### *Lecture en costume .....*

Atelier	250€
Représentation en +	100€
Représentation en visio	Nous contacter

# Noël, qui es-tu ?

DE 1 AN À 6 ANS



## RÉSUMÉ

C'est bientôt Noël. Petit lapin s'endort avec cette question en tête:

“ Qu'est-ce que c'est Noël ? ”

Une tempête de neige ouvre la fenêtre de son terrier en plein milieu de la nuit. Il décide de sortir. Sur son chemin, il rencontre des personnages de contes comme le Petit Prince ou Boucle d'or. Il leur pose la question.

Petit lapin va-t-il trouver une réponse à sa question? Il trouvera bien plus que cela...

Tout part d'une envie de créer un conte kamishibai et de le mettre en scène.

La conteuse est à l'intérieur d'un décor féerique.

En premier lieu, elle conte l'histoire de Noël avec un butai comportant les illustrations de @pointilleuse .

Dans un deuxième temps, elle met en jeu certains éléments de l'histoire.

Conte et théâtre s'accordent parfaitement dans ce spectacle à mi- chemin entre le songe et la féerie.

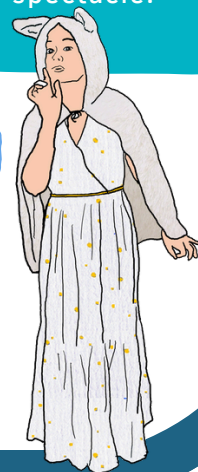


## En vidéo

IEF et cours de français à l'étranger : nous pouvons proposer une vidéo du spectacle.

## Fiche technique

- PUBLIC : 1 an / 6 ans. Adapté aux enfants porteurs de handicap.
- DURÉE : 30 min. Prévoir une heure d'installation + une heure de démontage.
- ÉQUIPE : une comédienne.





## / GRILLE TARIFAIRE

### NOËL, QUI ES-TU ?

Pour information, nous vendons une prestation dans sa globalité et non au nombre d'enfants.

#### *Spectacle .....*

Toute petite structure	<b>Nous contacter</b>
1 représentation	<b>à partir 360€</b>
Représentation en + même jour / même lieu	<b>à partir 150€</b>
Représentation en + jour différent / décors restent sur place	<b>à partir 300€</b>
représentation en plus jour différent / décors non sur place	<b>à partir 350€</b>



# Petits tubes

DE 3 ANS À 6 ANS

## RÉSUMÉ

Hector Bémol est un chef d'orchestre. Enfin.... C'est lui qui le dit. D'où vient-il ? Où est-il ? Il vous le dira en temps voulu et vous embarquera dans son monde. Un monde avec des comptines et de la pratique musicale. Et même qu'il s'y fait un ami là-bas ! Une chenille ? Non, un escargot !

## Fiche technique

- Public : 3 à 6 ans
- Durée du spectacle : environ 35/40 minutes
- Pré requis : comptines "Petit escargot" ; "Dans la forêt lointaine" ; "Promenons nous dans les bois" ; "Au feu les pompiers"
- Option 1 : Atelier préparatoire au spectacle par classe
- Option 2 : Atelier formation pour adultes



Ce spectacle unique en son genre invite les enfants à développer leur imaginaire, à chanter des comptines connues et à jouer au musicien avec des tubes musicaux : des boomwhackers

Ce seul en scène nous raconte un moment de vie d'Hector Bémol, un clown/jeune garçon différent ... Il appréhende le monde comme les enfants, avec beaucoup d'innocence et une grande sensibilité. Autant il a du mal avec les mots et son corps, autant il est doué pour jouer avec des boomwackers. sachant être pédagogue pour nous parler de ses tubes et rythmer tout le spectacle avec, ce personnage attachant nous fait rire et nous émeut. C'est un spectacle poétique, plein de tendresse et plein d'humanité qui parle de la différence, de la préservation de la nature et d'autres choses encore.





# / GRILLE TARIFAIRE

## PETITS TUBES

Pour information, nous vendons une prestation dans sa globalité et non au nombre d'enfants.

### *Spectacle .....*

1 représentation	à partir 400€
2ème représentation en + même jour / même lieu	à partir 200€
3ème représentation (et plus) en + même jour / même lieu	à partir 100€
représentation en plus jour différent / décors sur place ou non	à partir 400€

### *Ateliers préparatoires spectacle .....*

1 atelier / 1 classe	à partir 40€
2ème atelier en + même jour / même lieu	à partir 30€
A partir du 3ème atelier	à partir 25€

### *Ateliers formation .....*

1 atelier pour équipe éducative 1h	à partir 250€
------------------------------------	---------------

# La diversité expliquée par une tomate

DE 3 ANS À 6 ANS

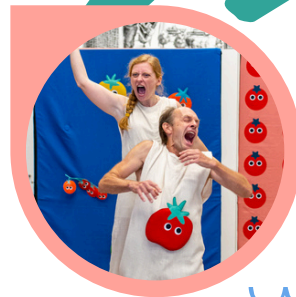
## RÉSUMÉ

Une tomate qui se questionne sur son identité, un chou qui ne trouve pas le concombre à son goût, un radis qui cherche sa place... Tout est possible dans ce spectacle de légumes ? Qu'il soit gros ou fin, tout petit ou très grand, vert ou jaune, pulpeux ou tout sec, d'ici ou d'ailleurs, un légume reste un légume, non ?

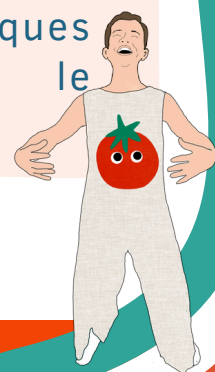
D bon, bio, sans pesticides, prêt à être partagé en famille !

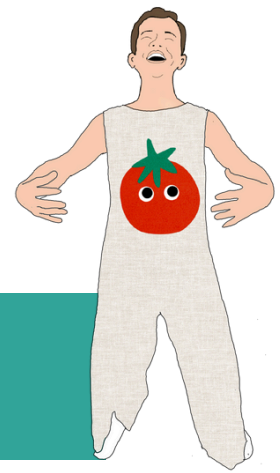
## Fiche technique

- Public : à partir de 6 ans
- Durée du spectacle : environ 35/40 minutes
- Bonus : un atelier philo rédigée par Johanna Hawken
- nombre de comédiens : 2



L'histoire est construite comme un chemin de vie. Les différentes rencontres de Thomas lui donnent l'occasion de vivre des moments d'introspection afin de se comprendre et comprendre le monde qui l'entoure. Il se construit sa propre identité grâce à la richesse de ses différentes rencontres. C'est une mignonne expérience du vivre ensemble. Thomas la tomate permet d'aborder de façon symbolique les notions de préjugés, de stéréotypes et pointe avec humour certaines absurdités du monde et de normes sociales. Une occasion de réfléchir sur les notions d'acceptation de soi, de respect de l'autre et de tolérance. Une petite histoire pour grandir et se positionner dans notre civilisation. Une base qui permet de réfléchir sur des problématiques sociales comme le harcèlement.





## / GRILLE TARIFAIRE

### LA DIVERSITÉ EXPLIQUÉE PAR UNE TOMATE.

Pour information, nous vendons une prestation dans sa globalité et non au nombre d'enfants.

#### *Spectacle frontal .....*

Toute petite structure	Nous contacter
Représentation	à partir 680€
Représentation en + même jour / même lieu	à partir 250€
Représentation en plus jour différent / décors sur place ou non	à partir 650€

#### *Table ronde philosophique pour parler du spectacle .....*

1 atelier / 1 classe	40€
2ème atelier en + même jour / même lieu	30€
A partir du 3ème atelier	25€

# Frontal ou immersif ?

S'ADAPTER À VOS BESOINS



## FRONTAL

### DÉBUT DU SPECTACLE :

Les spectateurs s'installent en face des décors. Ils sont accueillis par l'un des deux comédiens. Lorsque tout le monde est bien installé, les adultes indiquent aux comédiens que le spectacle peut commencer. Les comédiens se mettent en place afin de débiter le spectacle.

### PENDANT LE SPECTACLE :

Les spectateurs restent assis et écoutent le spectacle. Si un enfant a besoin de sortir ou de se lever, un adulte doit l'accompagner.

### APRÈS LE SPECTACLE :

Les enfants repartent calmement avec leurs accompagnateurs. Les adultes peuvent utiliser les activités du dossier pédagogique avant ou après la représentation.

## IMMERSIF

### DÉBUT DU SPECTACLE :

Les spectateurs enfants et adultes s'installent dans les décors. Ils sont accueillis par l'un des deux comédiens. Lorsque tout le monde est bien installé, les adultes indiquent aux comédiens que le spectacle peut commencer. Les comédiens se mettent en place au milieu des spectateurs afin de débiter le spectacle.

### PENDANT LE SPECTACLE :

Les spectateurs sont assis dans les décors. Les enfants restent sous la responsabilité des adultes qui les accompagnent.

### APRÈS LE SPECTACLE :

Accompagnés des adultes, les enfants peuvent déambuler dans les décors pour découvrir des univers sensoriels. Des objets sensoriels sont mis à disposition. Cette découverte se fait en petits groupes et doit s'inscrire dans un projet pédagogique mis en place par les adultes.



# Les règles à suivre

POUR QUE LE SPECTACLE FONCTIONNE



- Les enfants sont sous la responsabilité des adultes qui les accompagnent (professeurs, assistantes maternelles, parents...).
- Les spectateurs peuvent s'émouvoir et répondre aux comédiens dans la mesure où ils arrivent à suivre l'histoire qui se joue devant eux..
- Tout enfant peut sortir et revenir pendant le spectacle s'il en a besoin. C'est la personne en charge de cet enfant qui doit l'accompagner.
- Les photos sont autorisées par une ou deux personnes de la structure si -et seulement si- cela ne trouble pas le jeu des comédiens. Tous les téléphones doivent être éteints. Il est interdit de filmer le spectacle.
- Les adultes sont invités à rester pendant la représentation. Pour les représentations en immersif, les adultes doivent accompagner les enfants dans leurs découvertes sensorielles.

# Compagnie les dents et au lit...

COMPAGNIE LES DENTS ET AU LIT...  
SPECTACLES DE 6 MOIS À 10 ANS  
EN LIEN AVEC LA LITTÉRATURE JEUNESSE



DÉCOUVREZ TOUTES  
NOS FORMULES



06 59 77 17 36



[www.compagnielesdentsetaulit.com](http://www.compagnielesdentsetaulit.com)



[compagnielesdentsetaulit@gmail.com](mailto:compagnielesdentsetaulit@gmail.com)

funbooker

HopToys



WESCOO

Editions BANDE à PART

