



# Les fondamentaux de la RSE

**cpme56**  
MORBIHAN

**IMPACT**  
Mesurer ce qui est capital

28/03/2024

# Sommaire

**01**

L'histoire de la RSE

**03**

Etat des lieux en France

**02**

La réglementation

**04**

Concrètement pour une TPE/PME ?



# Qui est Impaccct

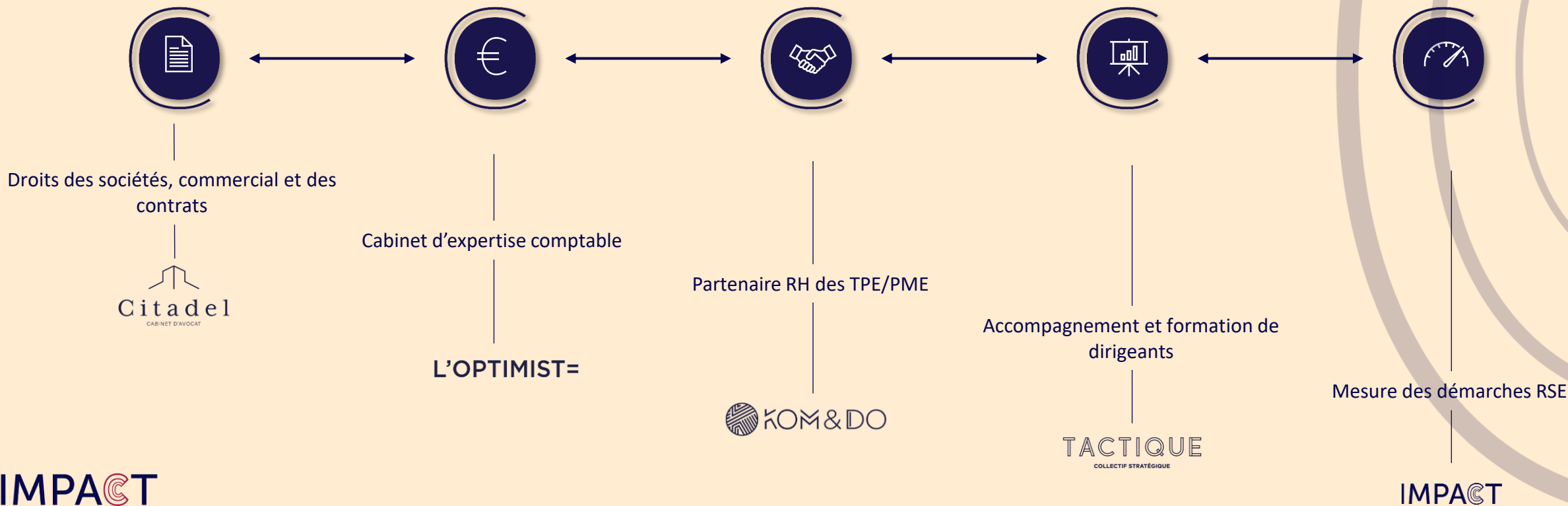
# Impaccct

Bien plus qu'une entreprise

## Seul on va plus vite, ensemble on va plus loin

Impaccct fait partie de Maintenant!, un groupe de 5 TPE-PME, réunissant 70 collaborateurs, qui portent la même envie d'innover, d'apporter de la valeur aux entreprises de notre territoire, en mettant l'humain au cœur de tout.

Sous le même maillot, vous retrouvez :



# Impaccct

Notre mission

“

## Notre raison d'être

« Placer l'humain au cœur de notre engagement pour accompagner les dirigeants autrement »

## Nos engagements

1

Garantir le bien-être au travail des collaborateurs et la satisfaction des clients

2

Avoir un impact positif sur l'économie par les services rendus et contribuer à la pérennité des entreprises que nous accompagnons

3

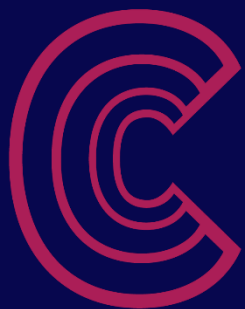
Expérimenter en interne les nouveaux procédés plus responsables et prendre en compte l'impact social, sociétal et environnemental dans nos projets

# Impaccct

Qui sommes-nous ?

« Nous avons créé Impaccct en 2021 pour aider les entreprises à mesurer les impacts de leur démarche RSE »

Trois C pour ...



## Capital économique

Le capital sur lequel les organisations mettent l'accent, souvent uniquement. Nous venons du monde du contrôle de gestion et sommes convaincus que c'est un capital important, que vous devez piloter. Mais qui ne doit pas (plus) être le seul capital que l'on considère et que l'on mesure.



## Capital social

Nous vous aidons à prendre en compte concrètement les impacts de votre activité sur les femmes et les hommes de votre organisation, mais également de vos parties prenantes. Les identifier, définir les indicateurs les plus pertinents, pour ensuite définir un plan d'action, d'amélioration.



## Capital environnemental

Un capital, qui on le sait tous, va devoir être toujours plus considéré, protégé, peu importe notre métier, notre secteur d'activité. Nous vous aidons à identifier vos impacts (avec le bilan carbone notamment), vos leviers d'action et vos indicateurs de mesure, pour faire votre part.

# Impaccct

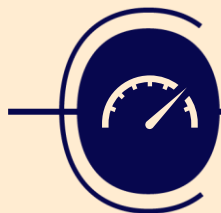
Que faisons-nous ?



**Audit société à mission, DPEF/CSRD**



**Bilan carbone**



**Indicateurs extra-financiers**



**Formation**



## Pour démarrer

Qu'est-ce que la « RSE » vous évoque ?

Quel est votre niveau de connaissance sur le sujet ?

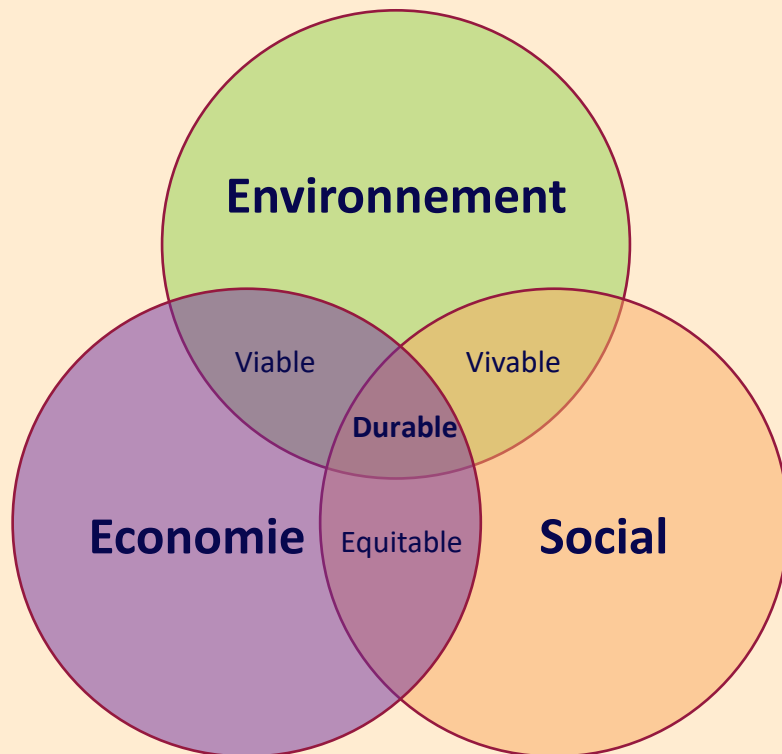




# L'histoire de la RSE

# Définition du Développement Durable

« un développement qui répond aux besoins des générations du présent sans compromettre la capacité des générations futures à répondre aux leurs »



Gro Harlem Brundtland

# Les Objectifs de Développement Durable - ONU



# Les Objectifs de Développement Durable - ONU



# Développement Durable et Responsabilité Sociétale des Entreprises

La RSE = DD à l'échelle d'une l'entreprise



E : Mieux respecter l'environnement



S : Mieux respecter les personnes

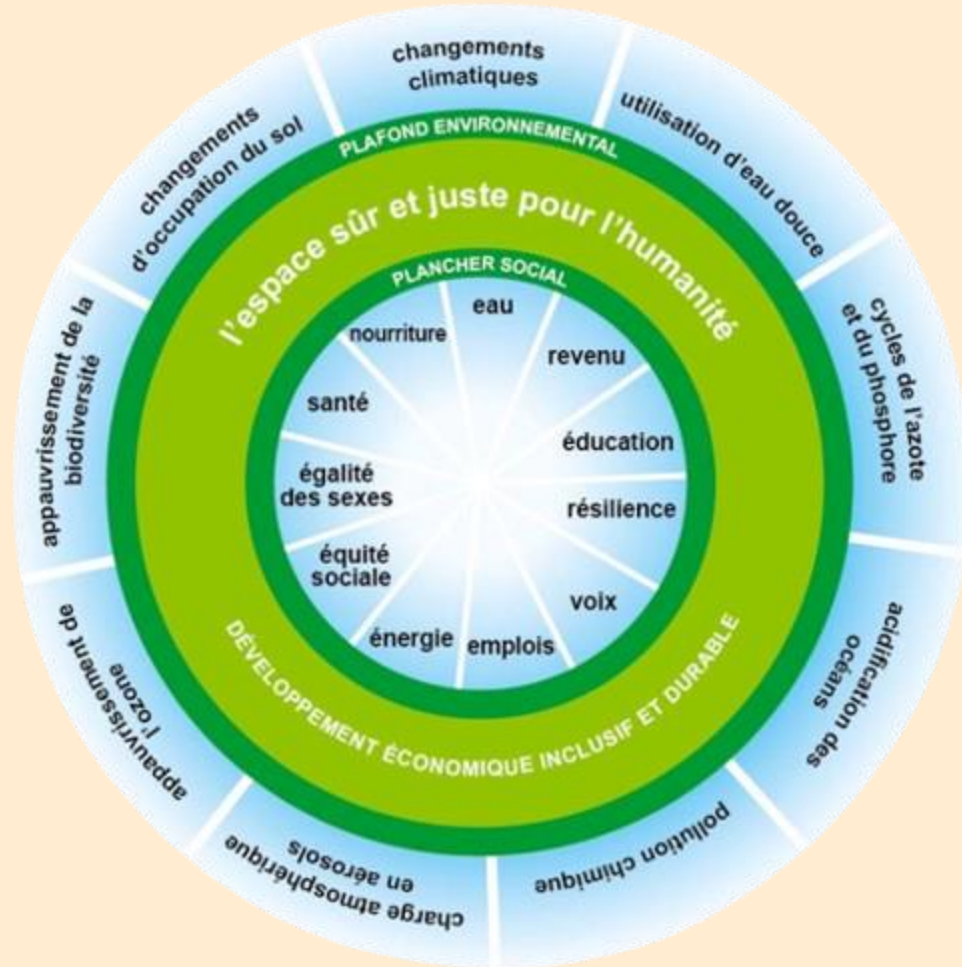


G : Être viable économiquement et loyal dans ses pratiques

# Les questions centrales de l'ISO 26000



# La théorie du Donut de Kate Raworth





# L'évolution de la réglementation





# Contexte général

- L'intégration du développement durable
- Le reporting extra financier
- La loi Pacte et la qualité de société à mission
- La DPEF
- La CSRD



# Etat des lieux en France



# Etat des lieux en France

- Les grandes tendances
- Profil des entreprises répondantes
- La prise en compte des sujets climatiques
- Les gains et les freins

A group of seven diverse people (four men and three women) are sitting on a wooden bench outdoors. They are holding signs with the letters 'T' and 'P'. The background is a lush green garden. The image is overlaid with a semi-transparent white filter and decorative dark blue circular and curved lines.

Concrètement pour une TPE / PME ?



## Et concrètement pour les TPE-PME ?

- En quoi cela me concerne ?
- Par quoi je commence ?
- Comment financer mes actions ?

Merci à vous !



Nolwenn David  
Directrice Générale d'Impaccct  
[nolwenn@impaccct.fr](mailto:nolwenn@impaccct.fr)  
07.83.77.81.36

**IMPACT**  
Mesurer ce qui est **C**apital