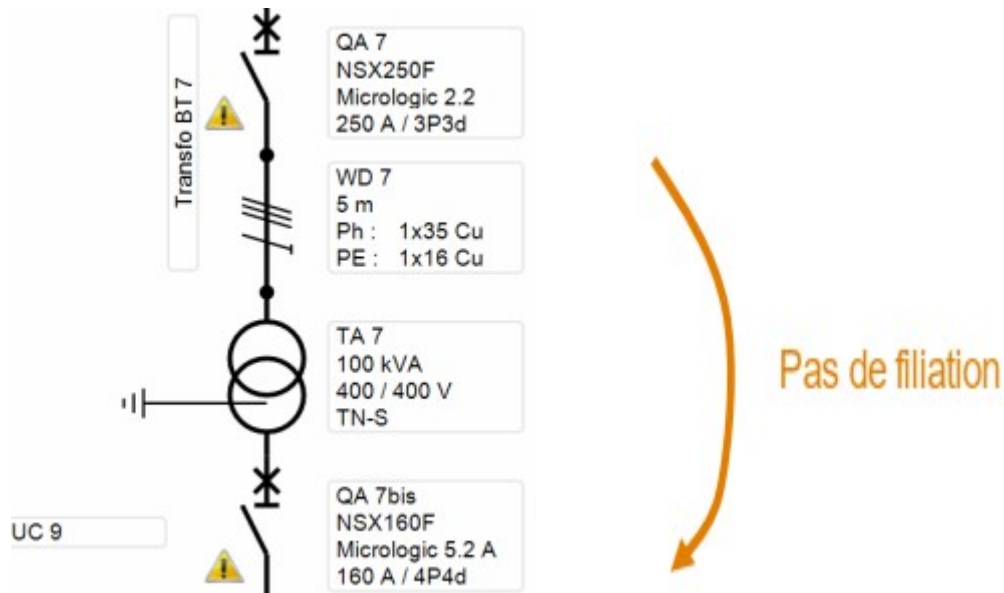


10.3. Limitation pour la mise en œuvre de la filiation

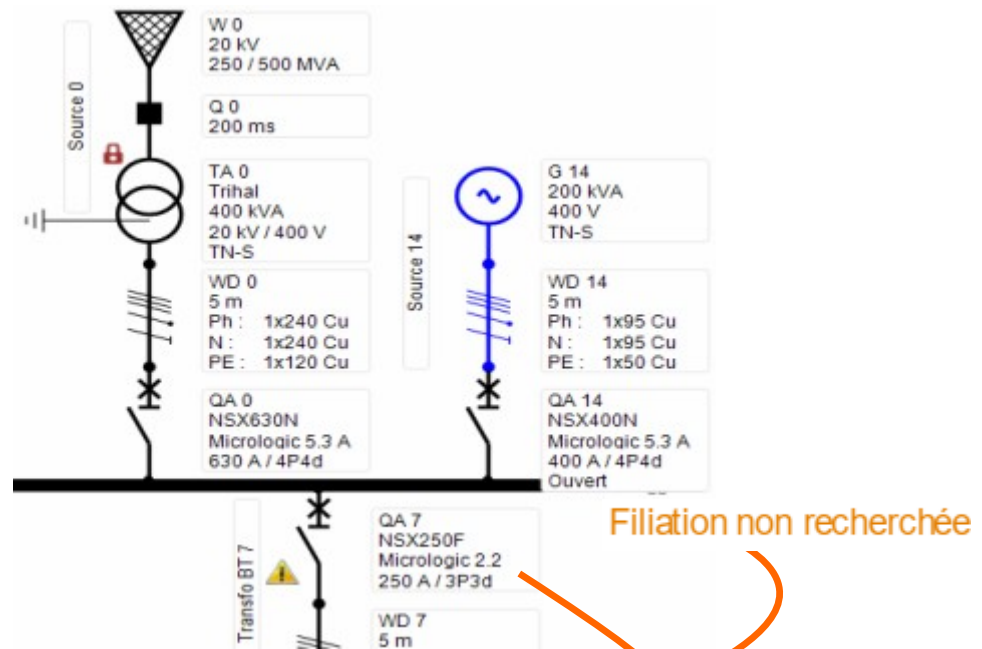
Certaines configurations d'installations électriques ne permettent pas la mise en œuvre de la filiation :

le disjoncteur pour lequel on recherche de la filiation et le disjoncteur amont sont de part et d'autre d'un transformateur BT/BT.



10.4. Autres configurations pour lesquelles la filiation n'est pas recherchée

Lorsqu'un disjoncteur est alimenté par des disjoncteurs différents selon le mode d'exploitation, EcoStruxure Power Design - Ecodial ne fait pas de recherche en filiation.



Pour plus d'information: [Coordination entre les disjoncteurs](#)