



PLATE-FORME DES SOINS PALLIATIFS EN PROVINCE DE LIEGE

FORMATIONS ET ACTIVITÉS FORMATIVES

Programme 2022

DE JANVIER À DECEMBRE 2022



SOMMAIRE

A PROPOS DE NOUS 3

1. S'INFORMER 4-5

INFORMATION GÉNÉRALE EN SOINS PALLIATIFS PLURISECTORIELS

2. SE FORMER 6-24

- 2.0 TABLEAU RÉCAPITULATIF
- 2.1. SENSIBILISATION EN SOINS PALLIATIFS
- 2.2. BASE EN SOINS PALLIATIFS
- 2.3. FORMATIONS SPÉCIFIQUES EN SOINS PALLIATIFS
 - RENDEZ-VOUS TECHNIPAL
 - ATELIERS PALLIAPSY
 - KINÉSITHÉRAPIE PALLIATIVE
 - ÉTHIQUE ET SOINS DE PLAIES EN SOINS PALLIATIFS
- 2.4. FORMATIONS CLÉ EN MAIN EN SOINS PALLIATIFS
 - QUAND LA DOULEUR S'INVITE, TOUT UN PROGRAMME
 - SOINS PALLIATIFS, SÉDATION ET EUTHANASIE... DE LA PRATIQUE À LA DÉLIBÉRATION !
 - PROJET DE SOINS PERSONNALISÉ ET ANTICIPÉ, QUELLES MODALITÉS?
 - ACCOMPAGNEMENT EN SOINS PALLIATIFS DE LA PERSONNE AVEC TROUBLES COGNITIFS, QUELLES PRATIQUES?
 - ACCOMPAGNEMENT EN SOINS PALLIATIFS DES PROCHES, QUELQUES REPÈRES.
- 2.5 OFFRE DE FORMATION EXPANSIVE
- 2.6 FORMATIONS LABELLISÉES PSPPL
 - QUALIFICATION INFIRMIÈRE EN SOINS PALLIATIFS

3. ACCOMPAGNER LES PRATIQUES 25-28

- CONSIDÉRER LA "SOUFFRANCE ÉTHIQUE", LE TEMPS D'UNE DÉMARCHE
- DÉVELOPPER LA CULTURE PALLIATIVE DANS MON INSTITUTION, LE TEMPS D'UN VOYAGE PROSPECTIF...
- DEUIL ET FIN DE VIE : ATELIER AUTOUR DU « LIVRE JEUNESSE » POUR TOUS LES ÂGES

4. PRENDRE DU REcul 29-31

- LIEUX DE PAROLE POUR LES ÉQUIPES
- ENTRETIENS PSYCHOLOGIQUES

5. PARTICIPER AUX ÉVÈNEMENTS 32-35

- ATELIERS D'ÉCRITURE
- SYMPOSIUM
- CONFÉRENCE

NOS CONDITIONS GÉNÉRALES 36-37

A PROPOS DE NOUS

LA PSPPL EST UN ESPACE DE RENCONTRES
ACCESSIBLE ET CONVIVIAL OÙ

SE CONSTRUIT
DEMAIN



COMPRENDRE LE PRÉSENT
PRÉPARER L'AVENIR

S'ÉCHANGENT
LES PENSÉES



S'INTÉRESSER
S'ÉTONNER
QUESTIONNER

SE PARTAGENT
LES SAVOIRS



ÉCHANGER
DES CONNAISSANCES
APPRENDRE





1. S'INFORMER

INFORMATION - 1,5 A 2 HEURES -
SE FORMER | TOUS SECTEURS |




INFORMATION GÉNÉRALE SUR LES SOINS PALLIATIFS

Cette séance interactive est destinée au public pluridisciplinaire du réseau des institutions d'hébergement pour personnes âgées, aux services du domicile, aux centres de personnes porteuses de handicap, au secteur scolaire et associatif.












L'information générale présente la définition des soins palliatifs, le réseau des acteur.rice.s en soins palliatifs au niveau local et au niveau régional. Cette séance permet d'appréhender la philosophie palliative dans sa globalité et vise à répondre aux questionnements de base sur les soins palliatifs.

- QUE SONT LES SOINS PALLIATIFS ? ;
- OÙ LES PRATIQUE-T-ON ? ;
- QU'EST-CE QU'UN PATIENT « PALLIATIF » ? ;
- QU'ENTEND-ON PAR « RÉSEAU DES SOINS PALLIATIFS » ? ;
- QUELLES SONT LES MISSIONS D'UNE PLATE-FORME DE SOINS PALLIATIFS ?

PUBLIC	TARIF	INTERVENANT.E.S
TOUT PUBLIC	15 € LA SÉANCE	FORMATRICES PSPPL
	LIEU	DATES
	 AU CHOIX	À CONVENIR



2. SE FORMER

	PUBLIC	FORMATION	DATES	FORMATEURS	PRIX	
	PROFESSIONNEL DE L'AIDE ET DU SOIN	SENSIBILISATION EN SOINS PALLIATIFS	MARDIS 1, 8 ET 15 FÉVRIER DE 9H00 À 12H00	FORMATRICES PSPPL	60 € M 75 € N-M	p.9
WEBINAIRE						
	PROFESSIONNEL DE L'AIDE ET DU SOIN	SENSIBILISATION EN SOINS PALLIATIFS	MARDIS 6, 13 ET 20 SEPTEMBRE DE 13H00 À 16H00	FORMATRICES PSPPL	60 € M 75 € N-M	p.9
PRESENTIEL						
BASES EN SOINS PALLIATIFS						
	AIDE FAMILIAL, AIDE-SOIGNANT, GARDE À DOMICILE	BASE EN SOINS PALLIATIFS	JEUDIS 21, 28 AVRIL 5, 12 ET 19 MAI DE 8H30 À 16H55	ENSEIGNANTS CPSE	188 € M 240 € N-M SELON CONVENTION CPSE	p.11
PRESENTIEL						
	PROFESSIONNEL DE L'AIDE ET DU SOIN MR-MRS	BASE EN SOINS PALLIATIFS	JEUDIS 8, 22 ET 29 SEPTEMBRE 06, 13 OCTOBRE DE 8H30 À 16H55	ENSEIGNANTS CPSE	188 € M 240 € N-M SELON CONVENTION CPSE	p.11
PRESENTIEL						
FORMATIONS SPÉCIFIQUES EN SOINS PALLIATIFS						
↑ LES RENDEZ-VOUS TECHNIPAL: Tarif réduit pour les 3 webinaires technipal : 30 euros/membre et 40 euros/non-membre						
	INFIRMIER, MÉDECIN	TECHNIPAL 1 ORIENTATION DU PROJET THÉRAPEUTIQUE PALLIATIF EN PÉRIODE DE CRISE	VENDREDI 28 JANVIER DE 13H00 À 14H30	ALAIN DESSARD MÉDECIN RÉFÉRENT DE L'ÉQUIPE DE SOUTIEN DELTA	12 € M 15 € N-M	p.12
WEBINAIRE						
	INFIRMIER, MÉDECIN	TECHNIPAL 2 L'UTILISATION DU POUSSE-SERINGUE EN FIN DE VIE	VENDREDI 11 MARS DE 13H00 À 14H30	ISABELLE SEGERS INFIRMIÈRE DE L'ÉQUIPE DE SOUTIEN DELTA	12 € M 15 € N-M	p.12
WEBINAIRE						
	INFIRMIER, MÉDECIN	TECHNIPAL 3 LES SOINS DE BOUCHE EN FIN DE VIE	VENDREDI 13 MAI DE 13H00 À 14H30	SANDRINE JACQUES COORDINATRICE PSPPL	12 € M 15 € N-M	p.12
WEBINAIRE						
LES AUTRES FORMATIONS SPÉCIFIQUES						
	PROFESSIONNEL DE L'AIDE ET DU SOIN MR-MRS	CYCLE PALLIAPSY	MARDIS 19, 26 AVRIL ET 3 MAI DE 13H00 À 16H30	CAROLINE FRANCK PSYCHOLOGUE PSPPL	100 € M 110 € N-M	p.13
PRESENTIEL						
	AIDE FAMILIAL, AIDE-SOIGNANT, GARDE À DOMICILE	CYCLE PALLIAPSY	MARDIS 4, 11 ET 18 OCTOBRE DE 8H30 À 12H00	CAROLINE FRANCK PSYCHOLOGUE PSPPL	50 € M 60 € N-M	p.13
PRESENTIEL						
	KINÉSITHÉRAPEUTE ET ERGOTHÉRAPEUTE	LA KINÉ PALLIATIVE	JEUDIS 9 ET 16 JUIN DE 9H30 À 16H30	VÉRONIQUE LANDOLT KINÉSITHÉRAPEUTE EN SP ET EN ONCOLOGIE	120 € M 140 € N-M	p.15
PRESENTIEL						
	INFIRMIER MÉDECIN	ÉTHIQUE ET SOINS DE PLAIES EN SOINS PALLIATIFS	MARDIS 8 ET 22 NOVEMBRE DE 13H00 À 16H00 + 2H TRAVAIL EN AUTONOMIE	BÉNÉDICTE DE BECO INFIRMIÈRE QUALIFIÉE EN SOINS DE PLAIES	80 € M 95 € N-M	p.16
PRESENTIEL						

FORMATIONS CLÉ EN MAIN EN SOINS PALLIATIFS

p.18



DANS VOTRE
INSTITUTION



À LA DEMANDE



EQUIPE
PLURIDISCIPLINAIRE
DE VOTRE INSTITUTION



FORMATRICE PSPPL
SANDRINE
JACQUES

5 PROPOSITIONS

MODULE DE 3 À 6 HEURES
80 EUROS/HEURE

- SOINS PALLIATIFS, SÉDATION ET EUTHANASIE...
DE LA PRATIQUE À LA DÉLIBÉRATION ! **p.18**
- QUAND LA DOULEUR S'INVITE, TOUT UN PROGRAMME **p.19**
- PROJET DE SOINS PERSONNALISÉ ET ANTICIPÉ, QUELLES
MODALITÉS ? **p.20**
- ACCOMPAGNEMENT EN SOINS PALLIATIFS DE LA PERSONNE
AVEC TROUBLES COGNITIFS, QUELLES PRATIQUES ? **p.21**
- ACCOMPAGNEMENT EN SOINS PALLIATIFS DES PROCHES,
QUELQUES REPÈRES **p.22**

ACCOMPAGNER LES PRATIQUES DE SOINS PALLIATIFS

p.25

2 PROPOSITIONS

MODULE DE 4 À 6 HEURES
80 €/HEURE

- CONSIDÉRER LA SOUFFRANCE ETHIQUE, LE TEMPS D'UNE
DÉMARCHE **p.26**
- DÉVELOPPER LA CULTURE PALLIATIVE DANS MON INSTITUTION,
LE TEMPS D'UN VOYAGE PROSPECTIF **p.27**

OFFRE DE FORMATIONS EXPANSIVE SUR BASE D'UN NOMBRE D'INSCRITS SUFFISANT

p.23



PRESENTIEL



DÉPENDANT
DU NOMBRE
D'INSCRITS



FORMATEURS
INVITÉS

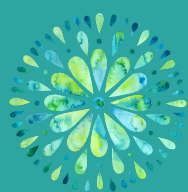


PUBLIC
PLURIDISCIPLINAIRE

5 FORMATIONS

PRIX

- SOUTENIR SANS PRESCRIRE, SENSIBILISATION À L'APPROCHE
DU DÉVELOPPEMENT DU POUVOIR D'AGIR DES PERSONNES ET
DES COLLECTIVITÉS (8 HEURES) 80 € M
95 € N-M
- HYPNOSE CONVERSATIONNELLE, UNE RESSOURCE POUR
LA QUALITÉ DES SOINS PALLIATIFS (16 HEURES) 160 € M
190 € N-M
- L'ENTRETIEN MOTIVATIONNEL EN SOINS PALLIATIFS,
UNE RESSOURCE ? (8 HEURES) 80 € M
95 € N-M
- MULTICULTURALITÉ ET SOINS PALLIATIFS, QUELLE GESTION ?
(6 HEURES) 70 € M
90 € N-M
- TRAVAILLER EN ÉQUIPE EN PÉRIODE DE CRISE (8 HEURES) 80 € M
95 € N-M



UNE DEMANDE SPÉCIFIQUE ?

Contactez-nous pour en discuter:

Sandrine.jacques@psppl.be

04 342 35 12

SENSIBILISATION - 9 HEURES -
SE FORMER | TOUS SECTEURS |



SENSIBILISATION

CE PREMIER NIVEAU DE FORMATION EST PLURIDISCIPLINAIRE. IL S'ADRESSE À TOUS LES ACTEURS DU SECTEUR DE L'AIDE ET DES SOINS, QU'ILS TRAVAILLENT À DOMICILE OU EN INSTITUTION POUR PERSONNES ÂGÉES OU PORTEUSES D'UN HANDICAP.



Les objectifs de la sensibilisation sont d'introduire la culture palliative dans les soins et d'encourager le personnel qui occupe une place privilégiée aux côtés des patients et des familles à amorcer une réflexion sur ce thème.

AU TERME DE LA FORMATION, LE/LA PARTICIPANT.E SERA CAPABLE :

- de comprendre la définition et la philosophie des soins palliatifs ;
- d'identifier les différentes structures du réseau palliatif, leurs missions et les relais possibles ;
- d'expliquer le cadre législatif réglementant la fin de vie ;
- de relever les différentes catégories d'intervenant.e.s et de prendre conscience du rôle de chacun dans la prise en charge palliative.

IL/ELLE AURA PAR AILLEURS ÉTÉ SENSIBILISÉ.E À :

- l'écoute de la personne malade et de ses proches ;
- l'importance de l'évaluation de la douleur et des autres symptômes d'inconfort et aux prémices de réponses possibles à y apporter ;
- la nécessité de se former.

PUBLIC	TARIF	INTERVENANT.E.S
PROFESSIONNEL.LE DE L'AIDE ET DU SOIN	60 €/MEMBRE 75 €/NON MEMBRE	FORMATRICES PSPPL
<div style="display: flex; justify-content: space-around; align-items: center;"> <div style="text-align: center;">  WEBINAIRE </div> <div style="text-align: center;"> LIEU DATES MARDIS 1, 8 ET 15 FÉVRIER 2022 DE 9H00 À 12H00 </div> </div>		
<div style="display: flex; justify-content: space-around; align-items: center;"> <div style="text-align: center;">  PRESENTIEL </div> <div style="text-align: center;"> LIEU DATES MARDIS 6, 13 ET 20 SEPTEMBRE 2022 DE 13H00 À 16H00 </div> </div>		

BASE EN SOINS PALLIATIFS

CE DEUXIÈME NIVEAU CONSTITUE UNE ÉTAPE ESSENTIELLE DANS LE PROCESSUS DE FORMATION EN SOINS PALLIATIFS.

L'objectif général de la formation de base est d'acquérir, dans le domaine des soins palliatifs, des connaissances de base, des compétences techniques et relationnelles afin de développer une approche éthique globale de la personne et de contribuer au maintien de sa qualité de vie.

AU TERME DE LA FORMATION, LE/LA PARTICIPANT.E SERA CAPABLE :

En **“approches légales et éthiques”** dans le respect de la déontologie professionnelle, en référence au contexte législatif :

- d'identifier l'organisation en réseau des soins palliatifs, la mission des structures de soins palliatifs, les aides dont peuvent bénéficier la personne et son entourage ;
- de préciser les limites du rôle des différents intervenants en lien avec leur fonction, les ressources du réseau et de l'environnement ;
- d'explorer et d'explicitier les repères éthiques spécifiques à l'accompagnement des personnes en soins palliatifs (acharnement thérapeutique, demande d'euthanasie, limites de la médecine et des soins, respect de soi et des autres, souhait de la personne malade, ...).

En **“soins de confort”** dans le cadre d'un travail pluridisciplinaire :

- d'observer et de relever des indices pertinents, sur les plans physique, psychologique, social et spirituel permettant l'appréciation de la qualité de vie et du confort du malade ;
- sur base de ces relevés, de transmettre ses observations, de proposer, dans les limites de sa fonction, des soins de confort appropriés.

En “**écoute et communication** ” dans le respect des limites de sa fonction, dans le cadre d’un travail pluridisciplinaire :

- de définir le concept de « souffrance globale » : aspects physique, psychologique, spirituel, familial, social,... ;
- d’identifier les caractéristiques de la communication dans le cadre de la relation d’aide ;
- de développer sa capacité d’écoute à l’égard de la personne en soins palliatifs et de ses aidants proches ;
- d’expérimenter les bases d’une démarche de communication bienveillante et respectueuse de la personne en soins palliatifs et de ses aidants proches ;
- de reconnaître ses propres affects et représentations face à des situations de soins palliatifs évoquées et/ou rencontrées.

PREREQUIS	LIEU	TARIF	INTERVENANT.E.S								
AVOIR SUIVI LA SENSIBILISATION EN SP	CPSE RUE DES FORTIFICATIONS, 25 4030 GRIVEGNÉE	188 €/MEMBRE 240 €/NON MEMBRE	ENSEIGNANTS DU CPSE								
			<table border="1"> <thead> <tr> <th>PUBLIC</th> <th>DATES</th> </tr> </thead> <tbody> <tr> <td>AIDE FAMILIALE, AIDE-SOIGNANT.E, GARDE À DOMICILE</td> <td>JEUDIS 21 ET 28 AVRIL 5, 12 ET 19 MAI DE 8H30 À 16H55</td> </tr> <tr> <th>PUBLIC</th> <th>DATES</th> </tr> <tr> <td>PROFESSIONNEL.LE MR-MRS</td> <td>JEUDIS 8, 22 ET 29 SEPTEMBRE 6 ET 13 OCTOBRE DE 8H30 À 16H55</td> </tr> </tbody> </table>	PUBLIC	DATES	AIDE FAMILIALE, AIDE-SOIGNANT.E, GARDE À DOMICILE	JEUDIS 21 ET 28 AVRIL 5, 12 ET 19 MAI DE 8H30 À 16H55	PUBLIC	DATES	PROFESSIONNEL.LE MR-MRS	JEUDIS 8, 22 ET 29 SEPTEMBRE 6 ET 13 OCTOBRE DE 8H30 À 16H55
PUBLIC	DATES										
AIDE FAMILIALE, AIDE-SOIGNANT.E, GARDE À DOMICILE	JEUDIS 21 ET 28 AVRIL 5, 12 ET 19 MAI DE 8H30 À 16H55										
PUBLIC	DATES										
PROFESSIONNEL.LE MR-MRS	JEUDIS 8, 22 ET 29 SEPTEMBRE 6 ET 13 OCTOBRE DE 8H30 À 16H55										

TECHNIPAL - 1 HEURE 30 À 4 HEURES 30 -
SE FORMER | INFIRMIER.E-MÉDECIN | TOUS SECTEURS |

Formations spécifiques

CES MODULES SPÉCIFIQUES EN SOINS PALLIATIFS PERMETTENT D'ALLER PLUS LOIN DANS LA DÉMARCHÉ DE FORMATION SUR LES SOINS PALLIATIFS EN ABORDANT UNE THÉMATIQUE PRÉCISE.

RENDEZ-VOUS TECHNIPAL

Bien que l'aspect relationnel soit prédominant en soins palliatifs, la pratique technique et les compétences requises participent également à la qualité des soins. Les rendez-vous TECHNIPAL vous permettent, en classe virtuelle, de prendre connaissance ou de redécouvrir quelques repères techniques ou médicamenteux utilisés dans le cadre de l'accompagnement des personnes en soins palliatifs.

3 MODULES:

- **TECHNIPAL 1 - ORIENTATION DU PROJET THÉRAPEUTIQUE PALLIATIF EN PÉRIODE DE CRISE**
- **TECHNIPAL 2 - L'UTILISATION DU POUSSE-SERINGUE EN FIN DE VIE**
- **TECHNIPAL 3 - LES SOINS DE BOUCHE EN FIN DE VIE**

TARIF RÉDUIT POUR LES 3 WEBINAIRES TECHNIPAL :
30 €/MEMBRE ET 40 €/NON-MEMBRE
LES MODULES PEUVENT ÊTRE SUIVIS SÉPARÉMENT.

PREREQUIS	PUBLIC	TARIF
/	INFIRMIER.E MÉDECIN	12 €/MEMBRE ET 15 €/NON-MEMBRE
TECHNIPAL 1	DATES	INTERVENANT.E
ORIENTATION DU PROJET THÉRAPEUTIQUE PALLIATIF EN PÉRIODE DE CRISE	VENDREDI 28 JANVIER DE 13H00 À 14H30	ALAIN DESSARD MÉDECIN GÉNÉRALISTE, MÉDECIN RÉFÉRENT DE L'ÉQUIPE DE SOUTIEN DELTA
TECHNIPAL 2	DATES	INTERVENANT.E
L'UTILISATION DU POUSSE-SERINGUE EN FIN DE VIE	VENDREDI 11 MARS DE 13H00 À 14H30	ISABELLE SEGERS INFIRMIÈRE DE L'ÉQUIPE DE SOUTIEN DELTA
TECHNIPAL 3	DATES	INTERVENANT.E
LES SOINS DE BOUCHE EN FIN DE VIE	VENDREDI 13 MAI DE 13H00 À 14H30	SANDRINE JACQUES COORDINATRICE PSPPL

ATELIERS PALLIAPSY

En tant que professionnel.le.s confronté.e.s à la fin de vie de la personne âgée, nous sommes confronté.e.s à notre rapport à la mort, aux réactions des personnes âgées et de leur entourage face à la finitude et enfin à la découverte de vos vécus liés aux pertes.

L'atelier créatif, abordant vos vécus liés aux pertes, sera proposé à la troisième séance. Elle sera animée à partir du processus « Carnet de deuil© », mis au point par la psychologue Nathalie Hanot. Nous guidons les participants à exprimer, accueillir et transformer leurs émotions de manière simple et ludique (images, mots et couleurs). Par ce travail créatif personnel (sans comparaison, ni obligation de partage), nous constituerons, ensemble, un espace entre professionnel.le.s pour donner une place symbolique à nos vécus. Tout le matériel nécessaire est fourni par nos soins.

AU TERME DE LA FORMATION, LE.LA PARTICIPANT.E SERA CAPABLE :

SÉANCE 1 : LA MORT, L'ACCOMPAGNEMENT ET MOI ?

- d'identifier la place de la mort dans la société/dans l'institution ;
- d'identifier l'influence des représentations de la mort et du deuil sur l'accompagnement de la personne âgée en fin de vie ;
- d'explorer les modèles qui sous-tendent l'accompagnement des personnes en fin de vie.

SÉANCE 2: L'ACCOMPAGNEMENT DE LA PERSONNE ÂGÉE EN FIN DE VIE, QUELLES RESSOURCES ?

- d'identifier le rapport de la personne âgée avec la mort ;
- de se situer dans les différentes réactions possibles de la personne âgée et de sa famille face à la mort (long mourir, mort brutale, mort choisie) ;
- d'explorer les attitudes qui facilitent l'accompagnement des personnes âgées en soins palliatifs et de leur entourage.

SÉANCE 3: FACE À LA PERTE, QUELLES ÉMOTIONS ?

- d'identifier son rapport à la perte pour accueillir, dans une écoute empathique, toutes les expressions de souffrances liées au deuil chez les personnes âgées.

PALLIAPSY - 10,50 HEURES -
SE FORMER | DOMICILE ET MR-MRS |

PREREQUIS

LIEU

INTERVENANT.E

/



PSPPL

CAROLINE FRANCK
PSYCHOLOGUE PSPPL

PUBLIC

PRIX

DATES

PROFESSIONNELLE
MR-MRS

100 €/MEMBRE
110 €/NON-MEMBRE

MARDIS
19, 26 AVRIL ET 3 MAI
DE 13H00 À 16H30

PUBLIC

PRIX

DATES

AIDE FAMILIALE,
AIDE-SOIGNANT.E,
GARDE À DOMICILE

50 €/MEMBRE
60 €/NON-MEMBRE

MARDIS
4, 11 ET 18 OCTOBRE
DE 8H30 À 12H00

KINÉPALLIA - 12 HEURES -
SE FORMER | KINE-ERGO | TOUS SECTEURS |

KINÉSITHÉRAPIE PALLIATIVE

DES OUTILS ET DES TECHNIQUES DE SOINS POUR ACCOMPAGNER
LE PATIENT JUSQU'EN FIN DE VIE

Généralement, la pratique du kinésithérapeute est basée sur la rééducation et la revalidation. Lorsque le patient est considéré comme « palliatif », le kiné est amené à réajuster sa pratique et son positionnement professionnels.

Dès lors, que devient sa place ?

La formation s'articulera autour d'exposés théoriques, de moments d'échange et d'expérimentation de techniques telles que :

- la respiration consciente comme outil de détente, de gestion de la douleur et de présence du thérapeute envers son patient ;
- le massage TTouch, le massage du crâne ;
- la mobilisation globale comme outil de lutte contre l'ankylose.

AU TERME DE LA FORMATION, LE/LA PARTICIPANT.E SERA CAPABLE :

- de modifier ses objectifs de soins pour un patient en fin de vie et d'adapter son traitement de kinésithérapie ;
- d'utiliser les différentes techniques de manutention ;
- d'expérimenter plusieurs techniques de soins ;
- d'affiner l'observation du patient (par le biais de la lecture du corps) ;
- de développer ses capacités à installer confortablement un patient ;
- d'identifier les aspects physiques et émotionnels du patient en fin de vie ;
- de se questionner sur son propre rapport à la mort et sur les difficultés rencontrées par le soignant face à la fin de vie et à la mort.

ACCREDITATION PRO-Q-KINE - EN COURS - (24 EP - À CONFIRMER)

MATÉRIEL: SE MUNIR D'UN TAPIS DE GYMNASTIQUE ET D'UN OREILLER

PREREQUIS

/

LIEU



PSPPL

INTERVENANT.E

VÉRONIQUE LANDOLT

PUBLIC

PRIX

DATES

KINÉSITHÉRAPEUTES
ET ERGOTHÉRAPEUTES

120 €/MEMBRE
148 €/NON MEMBRE

JEUDIS
9 ET 16 JUIN 2022
9H30-16H30

ETHIQUE ET SOINS DE PLAIES EN SOINS PALLIATIFS

Sur base de situations cliniques communes, les participant.e.s déterminent des objectifs pertinents, proposent un traitement argumenté et spécifient les valeurs en jeu dans le cadre de soins de plaies en soins palliatifs.

Entre les deux temps de formation les participant.e.s seront amené.e.s à réaliser une production écrite relative à l'accompagnement d'un bénéficiaire en soins palliatifs présentant une plaie et ce sur base de critères précis. Cette production écrite, complète et argumentée validera, par une attestation de participation, l'entièreté du module.

AU TERME DE LA FORMATION, LE.LA PARTICIPANT.E SERA CAPABLE :

- de comprendre les modalités d'utilisation du protocole proposé et la démarche attenante ;
- de définir des objectifs pertinents au regard de situations cliniques ;
- d'identifier les traitements adaptés aux plaies oncologiques, infectées et/ou douloureuses ;
- de choisir et d'argumenter des propositions de traitement sur base de critères multiples.

PREREQUIS

/

LIEU



PSPPL

INTERVENANT.E

BENEDICTE DE BECO
SANDRINE JACQUES

PUBLIC

INFIRMIER.E, MÉDECIN,
ÉTUDIANT.E INFIRMIER.E,
ASSISTANT.E EN
MÉDECINE

PRIX

80 €/MEMBRE
95 €/NON-MEMBRE

DATES

MARDIS
8, 22 NOVEMBRE
DE 13H00 À 16H00
+ 2H TRAVAIL EN AUTONOMIE

CLE EN MAIN - 3 À 6 HEURES -
SE FORMER | PLURISDISCIPLINAIRE | TOUS SECTEURS |

Formations "clé en main"

SECTEUR DOMICILE / MR-MRS / DU HANDICAP ET ASSOCIATIF

À VOUS DE CHOISIR !

La formation dans votre institution vous permet d'aborder en équipe pluridisciplinaire des thèmes récurrents des soins palliatifs s'ancrant dans une pratique professionnelle commune.

SES ATOUTS

- l'adaptation des horaires à l'organisation de votre institution ;
- l'absence de déplacement de vos agents ;
- la cohésion des pratiques et l'émergence de projets institutionnels.

La méthodologie est basée sur les interactions avec les participant.e.s, le partage d'expériences professionnelles, les mises en situation d'écoute ainsi que des apports théoriques comme repères.

- SOINS PALLIATIFS, SÉDATION ET EUTHANASIE : DE LA PRATIQUE À LA DÉLIBÉRATION ! ;
- QUAND LA DOULEUR S'INVITE, TOUT UN PROGRAMME... ;
- PROJET DE SOINS PERSONNALISÉ ET ANTICIPÉ, QUELLES MODALITÉS ? ;
- ACCOMPAGNEMENT EN SOINS PALLIATIFS DE LA PERSONNE AVEC TROUBLES COGNITIFS, QUELLES PRATIQUES ? ;
- ACCOMPAGNEMENT EN SOINS PALLIATIFS DES PROCHES, QUELQUES REPÈRES.



OÙ ET QUAND VOUS LE SOUHAITEZ

À LA DEMANDE



Toutes les formations proposées dans ce programme et animées par des formateurs PSPPL peuvent s'organiser à votre demande et selon nos disponibilités dans votre institution dans le cadre de la formation clé en main.

1. QUAND LA DOULEUR S'INVITE, TOUT UN PROGRAMME

La douleur est le symptôme souvent décrit, vécu, redouté en situation de soins palliatifs. Malgré sa récurrence, il reste difficile à appréhender, à évaluer, à contrôler.

Il est parfois l'expression d'un mal-être plus global.

Il est révélateur également du travail pluridisciplinaire, pierre angulaire des soins palliatifs.

Ce module vous donnera l'occasion de remettre le travail sur l'établi et d'analyser vos pratiques au regard de repères théoriques, de réflexion et d'échanges en équipe pluridisciplinaire.

AU TERME DE LA FORMATION, LE GROUPE DE PARTICIPANT.E.S SERA CAPABLE :

- d'identifier les éléments d'évaluation de la douleur et les outils attenants ;
- d'identifier les modalités d'utilisation des outils présentés ;
- d'identifier le rôle des proches et des intervenants face à ce symptôme ;
- de comprendre sa composante globale ;
- d'identifier les pratiques adaptées mises en place dans l'institution.

			TARIF	PUBLIC
			80 €/HEURE DE 3 H À 6 H	EQUIPE PLURIDISCIPLINAIRE DE VOTRE INSTITUTION DE 5 À 15 PERSONNES
À LA DEMANDE	SANDRINE JACQUES	DANS VOTRE INSTITUTION		

2. SOINS PALLIATIFS, EUTHANASIE, SÉDATION... DE LA PRATIQUE À LA DÉLIBÉRATION !

La législation de 2002 portant sur les soins palliatifs et l'euthanasie teinte inévitablement notre pratique soignante. Nous sommes amené.es à tenir compte du cadre législatif dans lequel nous évoluons et à informer les patients et les proches de ces repères. L'objectif de cette formation est de donner une information claire et complète sur la législation et d'ouvrir la réflexion des participant.e.s au départ de leurs situations cliniques.

AU TERME DE LA FORMATION, LE GROUPE DE PARTICIPANT.E.S SERA CAPABLE :

- de décrire les situations dans leurs complexité ;
- de développer une approche réflexive face aux situations ;
- d'argumenter les alternatives pratiques envisagées ;
- de synthétiser les éléments émergeant de la réflexion.

			TARIF	PUBLIC
			80 €/HEURE DE 3 H À 6 H	EQUIPE PLURIDISCIPLINAIRE DE VOTRE INSTITUTION DE 5 À 15 PERSONNES
À LA DEMANDE	SANDRINE JACQUES	DANS VOTRE INSTITUTION		

3. PROJET DE SOINS PERSONNALISÉ ET ANTICIPÉ, QUELLES MODALITÉS ?

Le Projet de Soins Personnalisé et Anticipé (PSPA) est un support qui a pour but d'amorcer avec la personne âgée vivant en maison de repos et de soins un travail réflexif lui permettant d'exprimer ses souhaits concernant sa fin de vie.

Selon quelles modalités faut-il l'introduire ? Quand ? Comment ? Auprès de quel résident ?

Cet outil pose de nombreuses questions que nous vous proposons d'aborder lors de cette formation. L'objectif sera d'explorer l'outil tout en éveillant au questionnement éthique qu'il soulève.

AU TERME DE LA FORMATION, LE GROUPE DE PARTICIPANT.E.S SERA CAPABLE :

- d'identifier le contexte dans lequel s'inscrit l'établissement des déclarations anticipées ;
- de comprendre la loi belge de 2002 concernant le droit des patients ;
- d'identifier quelques "outils" soutenant ou actant l'élaboration de déclarations anticipées dont le PSPA ;
- d'analyser l'intérêt que ces outils présente au regard de la pratique ;
- d'identifier les questions éthiques perçues par leur utilisation permettant de cibler des modalités d'utilisation adaptées.

TARIF

PUBLIC



À LA DEMANDE



SANDRINE
JACQUES



DANS VOTRE
INSTITUTION

80 €/HEURE
DE 3 H À 6 H

EQUIPE PLURIDISCIPLINAIRE
DE VOTRE INSTITUTION
DE 5 À 15 PERSONNES

4. ACCOMPAGNEMENT EN SOINS PALLIATIFS DE LA PERSONNE AVEC TROUBLES COGNITIFS, QUELLES PRATIQUES ?

L'accompagnement des personnes démentes nous laisse parfois perplexes et désarmé.e.s. Devant les troubles de mémoire, les troubles de comportements, les refus d'aide, nos repères de communication voire d'accompagnement professionnel sont parfois mis à mal. Nous sommes amené.e.s continuellement à adapter nos pratiques professionnelles aux pertes et troubles du comportement présents ainsi qu'aux capacités et singularité des personnes accompagnées.

Quel type d'aide professionnelle apporter à ces personnes fragiles, vulnérables et en perte d'autonomie ? Comment témoigner notre soutien en tant que professionnel.le de l'aide à domicile ? De quel type de soutien le.la professionnel.le a-t-il.elle besoin pour continuer à accompagner ?

Ce module de sensibilisation à l'accompagnement de la personne avec trouble cognitif est une occasion pour les participant.e.s d'expérimenter une approche réflexive face à leurs expériences professionnelles.

AU TERME DE LA FORMATION, LE GROUPE DE PARTICIPANT.E.S SERA CAPABLE :

- de définir et distinguer les notions de vieillesse et de vieillissement ;
- d'identifier les facteurs favorisant la communication avec les bénéficiaires ;
- d'identifier des types d'aide adaptés aux symptômes ainsi qu'aux capacités et à la singularité de la personne accompagnée ;
- d'analyser une situation clinique et les questionnements attenants des participants.

TARIF

PUBLIC



À LA DEMANDE



SANDRINE JACQUES
JULIE SONDEKYSER
ELÉNA VETRO



DANS VOTRE
INSTITUTION

80 €/HEURE
SOIT 480 € LE MODULE
DE 6 HEURES

EQUIPE PLURIDISCIPLINAIRE
DE VOTRE INSTITUTION
DE 5 À 15 PERSONNES

5. ACCOMPAGNEMENT EN SOINS PALLIATIFS DES PROCHES, QUELQUES REPÈRES.

Notre regard de professionnel.le est principalement posé sur la personne en soins palliatifs. Durant cette période vécue parfois comme une crise, il nous arrive d'être sollicité.e.s par les proches qui nous conduisent à une place "délicate" dans le cadre de ces suivis.

Comment nous positionner professionnellement au vu de ces situations complexes ?
Comment réfléchir aux possibilités de collaboration avec les proches tout en restant attentif à la personne en soins ?

C'est le défi de taille qui nous est lancé durant ces quelques heures d'échanges.
Nous partirons de situations professionnelles, amenées par les participant.e.s, en les croisant à des éléments plus théoriques issus principalement de l'approche systémique.

AU TERME DE LA FORMATION, LE GROUPE DE PARTICIPANT.E.S SERA CAPABLE :

- d'identifier les éléments présents dans la philosophie des soins palliatifs qui invitent à considérer les proches ;
- d'identifier le sens et les biais de cette démarche d'accompagnement des proches ;
- de comprendre différents modèles et théories d'analyse familiale (analyse de la demande, analyse des besoins, analyse structurelle et concept de crise) ;
- d'identifier en quoi ces modèles peuvent nous aider dans nos pratiques.

TARIF

PUBLIC



À LA DEMANDE



SANDRINE
JACQUES



DANS VOTRE
INSTITUTION

80 €/HEURE
SOIT 480 € LE MODULE
DE 6 HEURES




EQUIPE PLURIDISCIPLINAIRE
DE VOTRE INSTITUTION
DE 5 À 15 PERSONNES

2. OFFRE EXPANSIVE- 6 À 16 HEURES SE FORMER | TOUS SECTEURS |

PARCE QUE LA PHILOSOPHIE DES SOINS PALLIATIFS EST COMPLEXE ET TRANSVERSALE À DE NOMBREUSES THÉMATIQUES, NOUS VOUS PROPOSONS UNE OFFRE DE FORMATION EXPANSIVE.

CES MODULES DE FORMATION SERONT PROGRAMMÉS UNE FOIS QUE LE NOMBRE D'INSCRIT.E.S SERA SUFFISANT À LA CONSTITUTION D'UN GROUPE.

5 FORMATIONS	DURÉE	INTERVENANT.E.S	TARIF
<ul style="list-style-type: none"> SOUTENIR SANS PRESCRIRE, SENSIBILISATION À L'APPROCHE DU DÉVELOPPEMENT DU POUVOIR D'AGIR DES PERSONNES ET DES COLLECTIVITÉS 	8 HEURES	B. DURIEUX M. IVANOVIC	80 € M / 95 € N-M
<ul style="list-style-type: none"> HYPNOSE CONVERSATIONNELLE, UNE RESSOURCE POUR LA QUALITÉ DES SOINS PALLIATIFS 	16 HEURES	M-J. JACOB	160 € M / 190 € N-M
<ul style="list-style-type: none"> L'ENTRETIEN MOTIVATIONNEL EN SOINS PALLIATIFS, UNE RESSOURCE ? 	8 HEURES	S. JACQUES	80 € M / 95 € N-M
<ul style="list-style-type: none"> MULTICULTURALITÉ ET SOINS PALLIATIFS, QUELLE GESTION ? 	6 HEURES	A. HEINE	70 € M / 90 € N-M
<ul style="list-style-type: none"> TRAVAILLER EN ÉQUIPE EN PÉRIODE DE CRISE 	8 HEURES	A. DE KEYSER	80 € M / 95 € N-M

PREREQUIS	LIEU	INTERVENANT.E
/	 PSPPL	 FORMATEURS INVITÉS
	PUBLIC SOIGNANTS TOUS SECTEURS	PRIX DÉPENDANT SELON LA FORMATION
		DATES  À LA DEMANDE

Formations labellisées



Qualification infirmier.e en soins palliatifs

FORMATIONS ORGANISÉE DE SEPTEMBRE 2022 À JUIN 2023

Infirmier.ère gradué.e ou breveté.e à la recherche d'une formation qui vous permettra de vous prévaloir de la qualification professionnelle particulière d'infirmier.ère ayant une expertise particulière en soins palliatifs ?

A Liège, la formation répondant aux critères de l'AM du 8 juillet 2013 est dispensée par deux écoles :

Le CPSE

RUE DES FORTIFICATIONS 25
4030 GRIVEGNÉE

VÉRONIQUE DE CLERCK

0498 10 73 86
verodck@msn.com
www.cpse-liege.be

La Haute École HELMO

CAMPUS DE L'OURTHE
QUAI DU CONDOZ 28
4031 ANGLEUR

BORIS KETTMUS

0475 97 24 08
b.kettmus@helmo.be
www.helmo.be

Au terme de la formation, n'oubliez pas d'introduire votre demande d'agrément !
Tous les renseignements sur le Portail de l'Enseignement en Fédération Wallonie-Bruxelles

WWW.ENSEIGNEMENT.BE

L'AGRÉMENT...

EST OCTROYÉ POUR UNE DURÉE INDÉTERMINÉE MOYENNANT LE RESPECT DE CONDITIONS :

- Suivre une formation permanente de 60 heures par période de quatre ans ;
- Avoir presté au cours des quatre dernières années au moins 1500 heures auprès de patients en phase palliative ;
- Conserver les documents attestant du respect de ces conditions durant six ans.

L'infirmier.ère qui a perdu son agrément pour ne pas avoir observé les conditions ci-dessus peut le récupérer en suivant 12 heures supplémentaires aux 60 heures de formation permanente imposée par période de 4 ans.

TOUTES LES FORMATIONS SPÉCIFIQUES ORGANISÉES PAR LA PSPPL DONNENT DROIT AU MAINTIEN DE LA QUALIFICATION INFIRMIER AYANT UNE EXPERTISE EN SOINS PALLIATIFS.



3. ACCOMPAGNER LES PRATIQUES

3. ACCOMPAGNER LES PRATIQUES-4 À 6 HEURES- PLURIDISCIPLINAIRE | TOUS SECTEURS

CONSIDÉRER LA “SOUFFRANCE ÉTHIQUE”, LE TEMPS D’UNE DÉMARCHE

La pandémie a laissé des traces auprès des professionnel.le.s de la santé et des institutions.

Dans un contexte de grande complexité comme celui de la crise sanitaire du Covid, certains « gestes » ne font pas l’unanimité. Les professionnel.le.s font face à des situations éprouvantes mettant en tension leurs habitudes, les règles de leur métier ainsi que leurs valeurs professionnelles

La crise est venue bouleverser le rythme et la manière de travailler au sein des équipes. Plutôt que d’énoncer une « vérité éthique », ce module donne un temps pour accueillir les tensions, les conflits, selon une démarche précise. Le groupe est amené à considérer l’ensemble des alternatives possibles et à choisir celles qui paraissent les plus judicieuses au vu des exigences de cette situation.

Pour soutenir cette délibération, certains éléments sont nécessaires: la distanciation, l’objectivation et la concertation permettant distanciation et objectivation.

Ces ingrédients ne sont pas présents d’emblée. L’animateur extérieur est amené à soutenir l’émergence de ces éléments, facteurs d’un apprentissage transversal pluridisciplinaire.

AU TERME DE LA FORMATION, LE GROUPE DE PARTICIPANT.E.S SERA CAPABLE :

- De comprendre le concept de “souffrance éthique” ;
- D’expérimenter ce qu’est une démarche éthique ;
- D’argumenter les alternatives pratiques envisagées ;
- De synthétiser les éléments émergeant de la réflexion.

TARIF

PUBLIC



À LA DEMANDE



SANDRINE
JACQUES



DANS VOTRE
INSTITUTION

80 €/HEURE
DE 4 H À 6 H

EQUIPE PLURIDISCIPLINAIRE
DE VOTRE INSTITUTION
DE 5 À 15 PERSONNES

3. ACCOMPAGNER LES PRATIQUES-2,5 HEURES À 6 HEURES- PLURIDISCIPLINAIRE | TOUS SECTEURS

Accompagner les pratiques

AU PLUS PROCHE DE LA REALITE DE TERRAIN, DES MODULES INTERACTIFS QUESTIONNENT LA PRATIQUE PROFESSIONNELLE DES PARTICIPANT.E.S.
ILS S'ADRESSENT À DES GROUPES RESTREINTS ET S'ORGANISENT DANS VOTRE INSTITUTION.

DÉVELOPPER LA CULTURE PALLIATIVE DANS MON INSTITUTION, LE TEMPS D'UN VOYAGE PROSPECTIF...

Initier et soutenir la démarche palliative au sein des institutions restent un défi de taille. L'occasion vous est donnée d'un temps de bilan prospectif. Ce module peut donner suite à un accompagnement afin de soutenir le développement de la culture palliative.

AU TERME DE LA FORMATION, LE GROUPE DE PARTICIPANT.E.S SERA CAPABLE :

- de reconnaître et évaluer les forces de l'institution en matière de soins palliatifs ;
- d'identifier et évaluer les opportunités attenantes ;
- de distinguer les facteurs favorables au maintien d'une "organisation soignante" ;
- de distinguer les difficultés à maintenir ces facteurs favorables ;
- d'imaginer des alternatives concrètes au maintien d'une "organisation soignante".

TARIF

PUBLIC



À LA DEMANDE



SANDRINE
JACQUES



DANS VOTRE
INSTITUTION

80 €/HEURE
DE 4 H À 6 H

EQUIPE PLURIDISCIPLINAIRE
DE VOTRE INSTITUTION
DE 5 À 15 PERSONNES

3. ACCOMPAGNEMENT DES PRATIQUES - 2,5 HEURES - ATELIER "LIVRE JEUNESSE" | PSYCHOLOGUE | TOUS SECTEURS

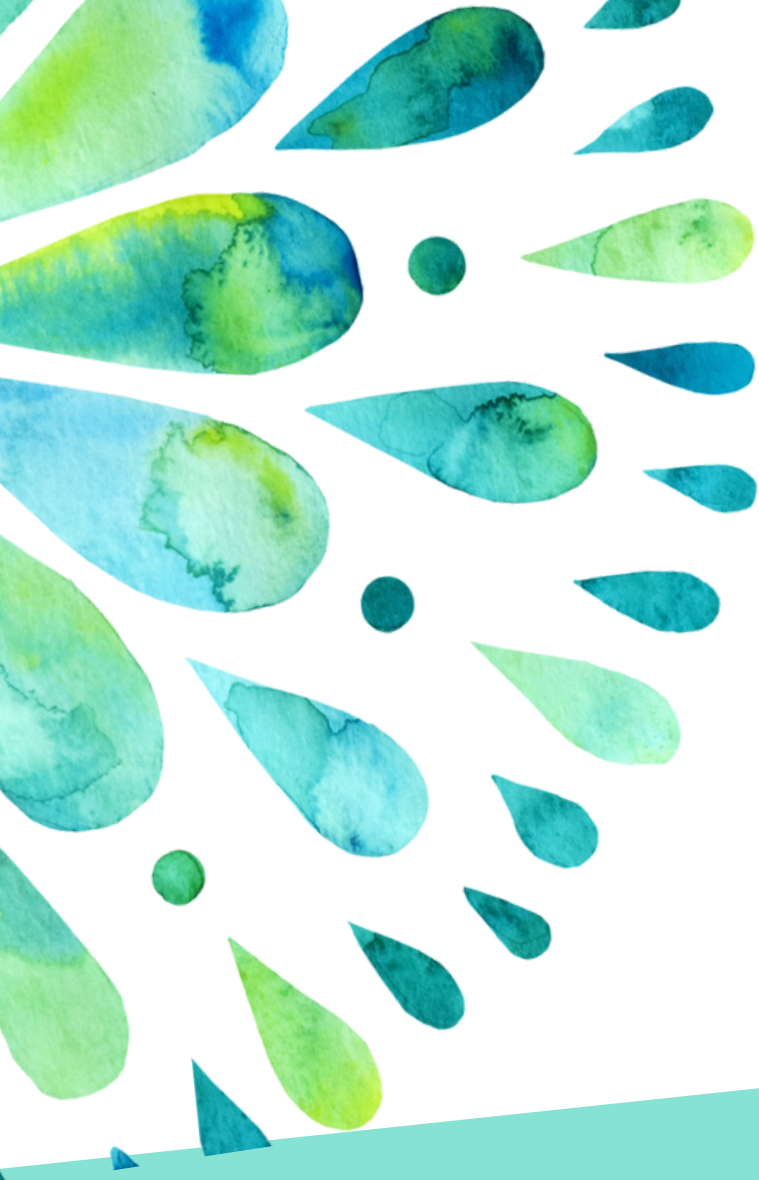
DEUIL ET FIN DE VIE : ATELIER AUTOUR DU « LIVRE JEUNESSE » ADAPTÉ À TOUS LES ÂGES

Au-delà des livres intentionnels destinés à expliquer aux enfants la fin de vie et le deuil, il existe une littérature jeunesse plus méconnue qui traite aussi de ces questions de façon atypique, singulière et moins manifeste. Celle-ci n'est pas réservée aux enfants et s'adresse à tous les publics, petits et grands, y compris les personnes âgées ou en situation de handicap. Nous irons à la découverte de quelques-uns de ces albums et nous échangerons librement à leur sujet.

OBJECTIFS :

- DÉCOUVRIR QUELQUES ALBUMS GRAPHIQUES (ET LEURS AUTEURS) TOUCHANT À LA QUESTION DE LA SÉPARATION, DE LA PERTE, DE LA MORT, DU DEUIL, DE LA SOUFFRANCE PSYCHIQUE... ;
- APPRÉHENDER LA FONCTION MÉTAPHORIQUE DE CES OUVRAGES ;
- IDENTIFIER ENSEMBLE COMMENT CES LIVRES PEUVENT SE FAIRE L'ÉCHO DE NOTRE TRAVAIL D'ACCOMPAGNANT AUPRÈS DE DIFFÉRENTS PUBLICS ET COMMENT ILS PEUVENT NOUS SOUTENIR DANS CELUI-CI.

PREREQUIS	LIEU	INTERVENANT.E	
/	 PSPPL	CATHERINE MÉLON ET CAROLINE FRANCK	
	PUBLIC	PRIX	DATES
	PSYCHOLOGUES	20 €	LUNDI 21 MARS DE 13H À 15H30



4. PRENDRE DU RECUL

LIEUX DE PAROLE POUR LES EQUIPES

LE LIEU DE PAROLE EST UN MOMENT D'ÉCHANGES ET DE PARTAGES ENTRE LES MEMBRES D'UNE ÉQUIPE SOIGNANTE ET/OU INSTITUTIONNELLE.

À QUI S'ADRESSENT CES GROUPES DE PAROLE ?

- A tous les professionnel.le.s pouvant être confronté.e.s dans leur pratique à des situations de fin de vie.
- Groupe entre 3 et 12 personnes, sur participation volontaire.

AU SEIN DU GROUPE, LA PAROLE CIRCULE LIBREMENT DANS UN CLIMAT DE CONFIANCE.

EN FONCTION DE LA THÉMATIQUE, LES LIEUX DE PAROLE PEUVENT ÊTRE :

- PUNCTUELS (suite à un ou plusieurs décès ou à un ou plusieurs suivi(s) palliatif(s) difficilement vécu(s) par l'équipe);

ou

- RÉGULIERS (POUR QUESTIONNER LA FIN DE VIE EN ÉQUIPE OU D'AUTRES THÈMES EN RAPPORT AVEC LA MORT ET LES SOINS PALLIATIFS).

OBJECTIFS D'UN GROUPE DE PAROLE :

- Partager entre collègues ses expériences, ses difficultés, ses questions, ses doutes.
- Identifier ses émotions, ses ressources, ses compétences.
- Prendre du recul par rapport à sa pratique.

DATE & LIEU	TARIF	INTERVENANT.ES
<p>ORGANISATION À LA DEMANDE</p> <div style="display: flex; align-items: center; justify-content: center;">  ou  </div> <p>DANS VOTRE INSTITUTION PSPPL</p>	<p>55 € LA SÉANCE SÉANCE DE 1H30 GROUPE DE 3 À 12 PERSONNES FRAIS DE DÉPLACEMENT INCLUS (15 € LA PREMIÈRE SÉANCE)</p>	<p>PSYCHOLOGUES DE LA PSPPL</p>

ENTRETIENS PSYCHOLOGIQUES POUR LES PATIENTS, LES PROCHES ET LES PROFESSIONNELLE.S

LES PSYCHOLOGUES DE LA PSPPL PROPOSENT DES ENTRETIENS DE SOUTIEN PSYCHOLOGIQUE QUI PERMETTENT DE DÉPOSER SES ÉMOTIONS.

À QUI S'ADRESSENT CES ENTRETIENS PSYCHOLOGIQUES ?

- Aux PATIENT.E.S en fin de vie ;
- Aux PROCHES de patients en fin de vie ;
- Aux PROCHES endeuillés ;
- Aux PROFESSIONNELLE.S confronté.e.s à la fin de vie dans le cadre de leur travail.

TARIF

- PATIENT.E.S : gratuit pour le suivi de soins palliatifs ;
- PROCHES (soins palliatifs et deuil) : 3 premiers entretiens gratuits* ;
- PROFESSIONNELLE.S : 3 premiers entretiens gratuits*.

*15 euros par la suite pour les proches et professionnel.le.s (possibilité d'intervention de la mutuelle).

LIEU

- PATIENT.E.S : sur leur lieu de vie ;
- PROCHES : prioritairement dans les locaux de la PSPPL ;
- PROFESSIONNELLE.S : dans les locaux de la PSPPL ou sur le site des institutions.

MODALITÉ
DE RENDEZ-VOUS



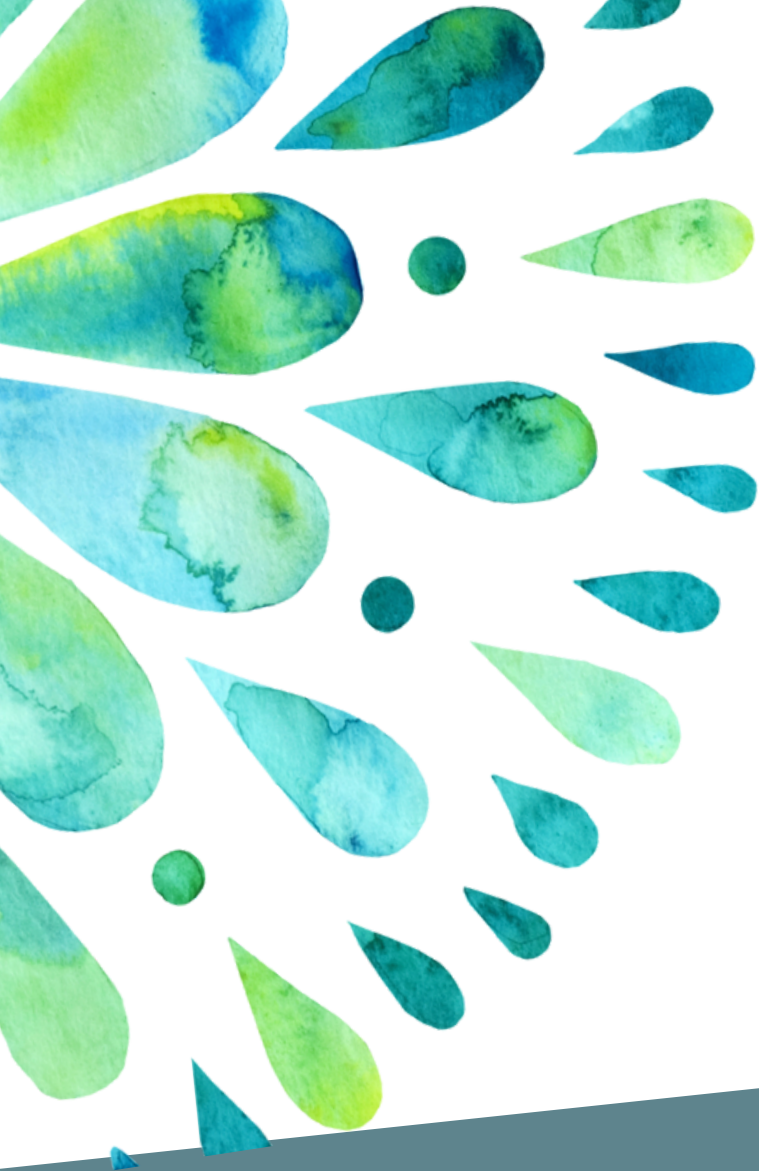
CONTACT TÉLÉPHONIQUE
04 342 35 12

TARIF

VOIR PLUS HAUT

INTERVENANT.E.S

PSYCHOLOGUES
DE LA **PSPPL**



5. PARTICIPER

5. PARTICIPER | ATELIER D'ÉCRITURE GRAND PUBLIC ET PROFESSIONNEL. LE.S DE LA SANTÉ

ATELIERS D'ÉCRITURE

SUR LE FIL DE MA VIE JE DANSE

“Ecrire comme on danse sur le fil de sa vie, entre abîmes et ciel étoilé... Laisser les mots de son histoire se déposer, intenses ou légers, sombres ou éclairés, intimes ou singuliers. Tisser en textes courts de petits pans d'étoffe de sa vie, rassembler, recoudre, unifier, harmoniser. Alors se dénouent les langues. On touche l'essentiel, l'intense, le vibrant des mémoires. On amène de la lumière là où le soleil se couche”.

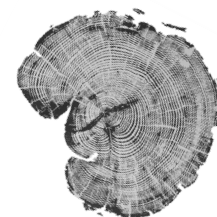
AGNÈS HENRARD

- ATTESTATION DE PARTICIPATION

LIEU		INTERVENANT.E	
ATELIERS D'ÉCRITURES	 PSPPL	AGNÈS HENRARD	
	PUBLIC	PRIX	DATES
	SOIGNANTS	20 €/2 ATELIERS D'ÉCRITURE	MERCREDIS 18 MAI ET 15 JUIN 2022 DE 14H30 À 17 HEURES

COMPLET !

22ÈME SYMPOSIUM EN SOINS CONTINUS



QUELLE(S) HISTOIRE(S)?! ...

FAUT-IL BIEN CONNAITRE SON PATIENT POUR BIEN LE SOIGNER

Les professionnels du soin ont le souci de prendre des décisions thérapeutiques en accord avec la singularité de leur patient. Cette vigilance est particulièrement présente en soins palliatifs, où l'approche globale implique de s'intéresser à la subjectivité du patient autant qu'aux aspects médicaux.

- Comment savoir qui est le patient ?
- Comment font les soignants qui réussissent à faire parler les gens de leur histoire ?
- Comment encourager les soignants à porter une attention particulière aux éléments qui font la singularité de leur patient ?
- Comment faire quand les patients ne souhaitent pas se livrer, ou ne sont plus à même de le faire ?

Ce 22ème symposium nous permettra d'explorer en quoi laisser place et recevoir ces histoires dont nous sommes les dépositaires est important, comment elles résonnent parfois avec la nôtre et comment elles façonnent notre manière d'être soignant.

- ACCRÉDITATION INAMI (ÉTHIQUE ET ÉCONOMIE)
- ACCRÉDITATION PRO-Q-KINE POUR LES KINÉS
- RECONNAISSANCE AVIQ COMME DEMI-JOURNÉE DE FORMATION PERMANENTE POUR LES DIRECTEURS DE MR/MRS

DATE	PRIX	PUBLIC	LIEU
SAMEDI 12 FÉVRIER 2022	80 € APRÈS LE 25.01.2022	SOIGNANTS	IPES DE HUY, AVENUE DELCHAMBRE 6 4500 HUY

CONFÉRENCE OSONS LES SOINS PALLIATIFS!

UN HOMME AVERTI EN VAUT DEUX!

La médecine du 21^osiècle, le vieillissement de la population, les limites des ressources en soins de santé amènent à une évolution des prises en charge médicales y compris en soins palliatifs.

En croisant les regards de la médecine générale et de la médecine hospitalière, les orateurs aborderont les thématiques de l'identification du patient en situation palliative et de l'ACP (advance care planning) avec finesse et pragmatisme.

AU PROGRAMME:

- **L'IDENTIFICATION DU PATIENT EN SOINS PALLIATIFS À L'AIDE DU PICT, DE LA MALADIE AUX SOINS PALLIATIFS.**

PR. NICOLE BARTHELEMY, DOCTEURE EN SCIENCE CLINIQUE, ONCOLOGUE, RADIOTHÉRAPEUTE, DIU EN SOINS CONTINUS ET PALLIATIFS, PRÉSIDENTE DU COMITÉ D'ÉTHIQUE DE LA PSPPL.

- **LA PLANIFICATION ANTICIPÉE DES SOINS, SOUTIEN À L'AUTONOMIE.**

DR ANDRÉ MEERT, MÉDECIN GÉNÉRALISTE EN MAISON MÉDICALE ET PLANNING FAMILIAL, MAÎTRE DE STAGE, MEMBRE DU COMITÉ D'ÉTHIQUE DE LA PSPPL.

- ACCRÉDITATION INAMI (ÉTHIQUE ET ÉCONOMIE) EN COURS
- ATTESTATION DE PARTICIPATION

	LIEU	INTERVENANT.E	
CONFÉRENCE OSONS LES SOINS PALLIATIFS!	A DÉFINIR	NICOLE BARTHELEMY ANDRÉ MEERT	
	PUBLIC	PRIX	DATES
	SOIGNANTS	10 €	JUIN 2022 - À PRÉCISER - 20 HEURES

NOS CONDITIONS GÉNÉRALES

INSCRIPTION

L'inscription à nos formations se fait exclusivement en ligne ou par contact à l'adresse sandrine.jacques@psppl.be.

Une confirmation par mail reprenant les modalités pratiques est envoyée au plus tard 10 jours avant le début de la formation (à l'exception de la formation clés en mains).

PARTICIPATION

La participation à l'entièreté de la formation est requise, ainsi que le respect des horaires de formation.

ATTESTATION DE PRÉSENCE

Chaque participant.e signera une feuille de présence en début de chaque journée de formation.

Une attestation de participation est délivrée au terme de la formation, reprenant les présences aux différentes journées/demi-journées.

ÉVALUATION

Les modules de formation de base organisés en partenariat avec le CPSE sont sanctionnés par une épreuve d'évaluation écrite ou orale. Le CPSE délivre, le cas échéant, une attestation de réussite. Celle-ci est envoyée par voie postale au domicile du participant.

TARIFS

Tous nos prix s'entendent TTC.

La restauration n'est pas comprise dans le prix de la formation.

Les membres de la PSPPL bénéficient d'un tarif préférentiel.

RESPONSABILITÉ

Durant la formation, les participant.e.s sont couvert.e.s par leur assurance responsabilité civile personnelle ou celle de leur établissement.

ANNULATION DU FAIT DE LA PSPPL

La Plate-forme des Soins Palliatifs en Province de Liège se réserve le droit d'annuler une formation si le nombre de participant.e.s s'avère insuffisant. Elle s'engage à avertir les participant.e.s 10 jours au plus tard avant le début de la formation ; le montant de l'inscription est dans ce cas intégralement remboursé.

ANNULATION DU FAIT D'UN.E. PARTICIPANT.E.

Toute annulation d'inscription doit être signalée par écrit.

En cas de désistement moins de 10 jours avant le début de la session, le montant de l'inscription est à payer dans son intégralité sauf en cas de force majeure.

Toute formation commencée est due dans sa totalité.

#COVID19 & MESURES SANITAIRES

Chaque formation est organisée en respectant les dernières mesures sanitaires en vigueur et est donc sujette à adaptation.

Les participant.e.s seront informé.e.s de tout changement dans les plus brefs délais.



POUR TOUT COMPLÉMENT D'INFORMATION,
NOTRE ÉQUIPE EST À VOTRE DISPOSITION.



N'HÉSITEZ PAS À NOUS CONTACTER :

E-MAIL : INFO@PSPPL.BE

TÉL. : 04 342 35 12



MERCI

Plate-forme des Soins Palliatifs
en Province de Liège, asbl
Tel. : +32(0)4 342 35 12
info@psppl.be - www.soinspalliatifs.be

