



# ATHLETE GUIDE

COVID-19 RESTRICTIONS

#SPARTANFRANCE

21-22 AOUT 2021





# INDEX

- 1 | WELCOME TO #SPARTANMORZINE
- 2 | PASS SANITAIRE
- 3 | PROTOCOLE COVID-19|
- 4 | COVID-19 PROTOCOL
- 5 | LOCALISATION
- 6 | PLANNING DU WEEKEND
- 7 | INFORMATION PRE COURSE
- 8 | PROFIL DE COURSE
- 9 | VILLAGE
- 11 | JOUR J
- 12 | BONNE CONDUITE
- 13 | ENVIRONNEMENT
- 14 | POST COURSE
- 15 | FAQs / CONTACT



BIENVENUE



# 1. WELCOME TO #SPARTANMORZINE

Après de longs mois d'attente, Spartan France est de retour pour sa première course de la saison 2021 avec un événement de taille : **MORZINE** !

**Sprint, Super, Beast, Ultra et Hurricane Heat (12 heures), Kids :**

Six formats pour une expérience hors du commun.

Une chose est certaine : ces retrouvailles s'annoncent sportives et l'ambiance sera inoubliable.

#SpartanMorzine Beast est la première étape des **2021 France National Series** !

Depuis plusieurs mois, nous travaillons d'arrache pied pour assurer un événement dans les meilleures conditions sanitaires possible et dans le strict respect du protocole Covid-19 en vigueur. Lis attentivement les informations de ce document.

**VOICI LA PREMIÈRE ÉTAPE VERS LA FINISH LINE. PRÉPARE-TOI À REPOUSSER TES IMITES ET À DEVENIR UN SPARTAN FINISHER.**





## 2.PASS SANITAIRE

Le PASS SANITAIRE est obligatoire et sera attentivement contrôlé par l'organisation. Sans PASS SANITAIRE, tu ne seras pas autorisé.e à prendre le départ.

Tu devras présenter l'un des trois justificatifs suivants :

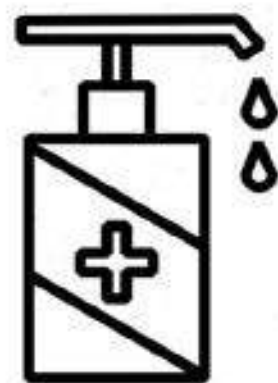
- Un certificat de test négatif de moins de 72 heures
- Un schéma de vaccination complet
- Le résultat d'un test RT-PCR ou antigénique positif attestant du rétablissement de la Covid-19, datant d'au moins 11 jours et de moins de 6 mois.
- [PLUS D'INFORMATION](#)

Certaines pharmacies de la ville proposeront de réaliser des tests antigéniques mais les quantités seront limitées. Afin d'organiser au mieux les tests qui vont devoir être faits sur place, nous te demandons de bien vouloir remplir [CE QUESTIONNAIRE](#)

# 3. INFORMATIONS & MESURES COVID-19



## GEL HYDRO ALCOOLIQUE



Du gel hydro alcoolique sera à ta disposition sur les points clés du village et de la course et réapprovisionné tout au long de la journée



## EQUIPEMENT



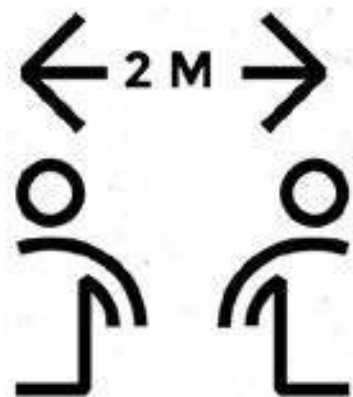
Port du masque obligatoire pour la totalité des participants – Staff – Volontaires et parties prenantes de l'événement.  
Non requis pendant la course.





## DISTANCIATION

Respect des distanciations sociales tout au long du weekend et aménagement des vagues de départ pour le respect des distanciations.



## PERSONNES A RISQUE

Toute personne à risque, ou en contact avec d'autres personnes à risque est invitée à ne pas participer à cette épreuve. Toute personne présentant des symptômes doit impérativement annuler sa participation en amont.

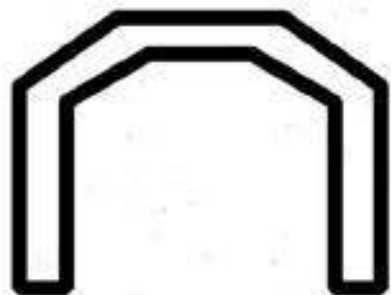




05:

## AJUSTEMENT-1

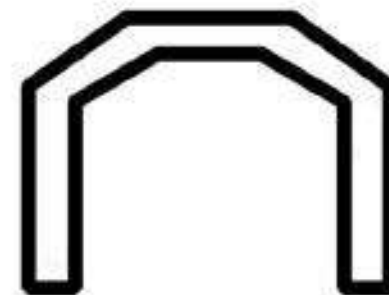
Ravitaillements limités et adaptés en self-service.  
Système d'hydratation personnel obligatoire pour chaque participant (gobelets rétractables, Camel bag...)



06:

## AJUSTEMENT-2

Spectateurs interdits dans les zones ERP closes (inscriptions, consignes...)  
Limitation du temps autorisé sur place avant et après la course.





# 3.SPECIAL INFORMATION & MEASURES COVID-19



## 07:

### AJUSTEMENT-3

Suppression des douches et vestiaires avant et après course.

Consignes petits objets uniquement : clés, téléphone portable, papiers d'identité.



## 08:

### AJUSTEMENT-4

Remise des médailles et t-shirts Finishers en self service sans contact.





# PROTOCOOLE



## IMPORTANT

- **Port du masque obligatoire** sur toutes les zones dans et autour du village événement (inscriptions, consignes, merchandising, arrivée et départ).
- **Réduction des vagues de départ** le nombre de participant par vague a été réduit pour favoriser le respect des distanciations sociales tout au long de la course.
- Consignes **PETITS OBJETS** uniquement (papiers d'identité, téléphone portable et clés de voiture)
- Ravitaillements adaptés: **SYSTÈME D'HYDRATATION PERSONNEL OBLIGATOIRE**
- Spectateurs interdits dans les zones ERP closes (inscriptions, consignes...)



# LOCALISATION



[502 ROUTE DU PALAIS DES SPORTS](#)  
[74110 MORZINE-AVORIAZ](#)

- En train, avion, voiture ou bus, retrouve toutes les informations pour venir à Morzine [ICI](#)
- Tous les parkings de la ville seront accessibles, pour les plus éloignés des navettes gratuites seront disponibles pour te conduire jusqu'au village Spartan !



# PLANNING

## VENDREDI

---

- 14:00 - 18:00 SPARTAN FESTIVAL + VILLAGE PARTENAIRES / SPARTAN FESTIVAL + EXPOS  
14:00 - 18:00 RETRAIT DES DOSSARDS ULTRA (OBLIGATOIRE) /  
RACE PACKET PICK UP ULTRA (MANDATORY)  
14:00 - 18:00 RETRAIT DES DOSSARDS TRIFECTA WEEKEND /  
RACE PACKET PICK UP TRIFECTA WEEKEND RACERS  
14:00 - 18:00 RETRAIT DES DOSSARDS BEAST (NON OBLIGATOIRE) /  
RACE PACKET PICK UP BEAST (NOT MANDATORY)  
20:00 - 23:00 DÉPART HURRICANE HEAT 12H / START HH12HR

## SAMEDI

---

- 05:45-18:30 SPARTAN FESTIVAL  
05:45-18:30 MERCHANDISING  
05:45 - 12:00 RETRAIT DES DOSSARDS (BEAST ET ULTRA POUR LES COUREURS NON  
DISPONIBLES LE VENDREDI) / RACE PACKET PICK UP BEAST AND  
ULTRA FOR THE NON COMMING RACERS ON FRIDAY  
05:45 - 21:30 CONSIGNES (PETITS OBJETS UNIQUEMENT !) /  
BAG CHECK (ONLY FOR LITTLE ITEMS)  
07:00 SPARTAN ULTRA ELITE HOMMES ET FEMMES /  
START ELITE ULTRA MEN AND WOMEN  
07:15 SPARTAN ULTRA AGE GROUP HEATS PAR CATÉGORIE 18-24, 25-29, 30-34,  
35-39, 40-44, 45-49, 50-54, 55-59, 60+  
07:30 SPARTAN ULTRA VAGUE OPEN (SEULE ET UNIQUE VAGUE OPEN)  
08:00 SPARTAN BEAST (ELITES HOMMES ET FEMMES)  
(COMPTANT POUR LES FRANCE NATIONAL SERIES 2021)  
08:15 - 09:15 SPARTAN BEAST (AGE GROUP) PAR CATÉGORIE 18-24, 25-29, 30-34, 35-39,  
40-44, 45-49, 50-54, 55-59, 60+  
(COMPTANT POUR LES FRANCE NATIONAL SERIES 2021)  
9:00 OUVERTURE DU RETRAIT DES DOSSARDS KIDS / RACE PACKET PICK UP KIDS  
09:30 SPARTAN TRIFECTA WEEKEND HEAT RACERS BEAST  
09:45 SPARTAN BEAST OPEN (TOUTES LES 15 MINUTES)  
13:00 PREMIER DÉPART SPARTAN KIDS  
12:15 DERNIER DÉPART BEAST OPEN  
13:00 - 17:00 RETRAIT DES DOSSARDS (SUPER UNIQUEMENT) /  
RACE PACKET PICK UP SUPER ONLY  
18:30 PODIUM ET RÉCOMPENSES ELITE ET AG BEAST (+ ULTRA À CONFIRMER)

## DIMANCHE

---

- 06:45-18:30 SPARTAN FESTIVAL  
06:45-18:30 MERCHANDISING + VILLAGE PARTENAIRES  
07:45 - 18:00 CONSIGNES (PETITS OBJETS UNIQUEMENT!) /  
BAG CHECK (ONLY FOR LITTLE ITEMS)  
07:45 - 12:00 RETRAIT DES DOSSARDS (SUPER UNIQUEMENT) /  
RACE PACKET PICK UP SUPER ONLY  
10:00 - 16:00 RETRAIT DES DOSSARDS (SPRINT) / RACE PACKET PICK UP SPRINT ONLY  
9.00 DÉPART VAGUE ELITE HOMMES SUPER / START ELITE SUPER MEN  
9.10 DÉPART VAGUE ELITE FEMMES SUPER / START ELITE SUPER WOMEN  
9.20 - 9.45 DÉPART VAGUE AGE GROUP SUPER PAR CATÉGORIE 18-24, 25-29, 30-34,  
35-39, 40-44, 45-49, 50-54, 55-59, 60+  
10:00 SPARTAN SUPER OPEN (TOUTES LES 15 MIN)  
12:30 DERNIER DÉPART SUPER OPEN  
13:00 START SPRINT OPEN (TOUTES LES 15 MIN)  
15:00 PODIUM ET RÉCOMPENSES SUPER ELITE ET AG  
16:30 DERNIER DÉPART SPRINT OPEN  
19:00 FERMETURE DU VILLAGE SPARTAN / CLOSING VILLAGE



# PREP RACE



1.

## PORT DU MASQUE

N'oublie pas ton masque OBLIGATOIRE

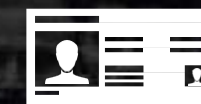


2.

## DOCUMENTS OBLIGATOIRES

Pour retirer ton dossard, tu dois impérativement présenter :

- Une pièce d'identité valide
- Ton email de confirmation avec code-barres [Retrouve ton code-barres ici](#)
- Ton certificat médical (pense à faire une copie car nous le conserverons !)
- Ton PASS SANITAIRE (pense à l'ajouter sur l'APPLICATION TOUSANTICOVID)



3.

## ALIMENTATION/HYDRATATION

Pendant ta préparation physique, assure toi d'avoir une alimentation adéquate et une bonne hydratation.



4.

## PAS D'OBJET DE VALEUR

Tes objets de valeur (bijoux, montre etc.) ne sont pas les bienvenus, tu risques de les perdre ou de les endommager sur la course)





# PREPARE RACE



5.

## SYSTÈME D'HYDRATATION

Tu dois prévoir ton propre système d'hydratation, des points d'eau seront disponibles tout au long du parcours pour que tu puisse remplir ton Camel Bag ou ton gobelet rétractable.



6.

## GELS ET BARRES

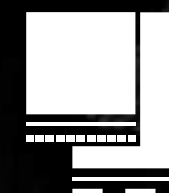
Les ravitaillements seront limités et en portions individuelles pour répondre aux normes Covid-19. Prévois un ravitaillement supplémentaire personnel en fonction de ton niveau et de tes besoins.



7.

## VETEMENT DE RECHANGE

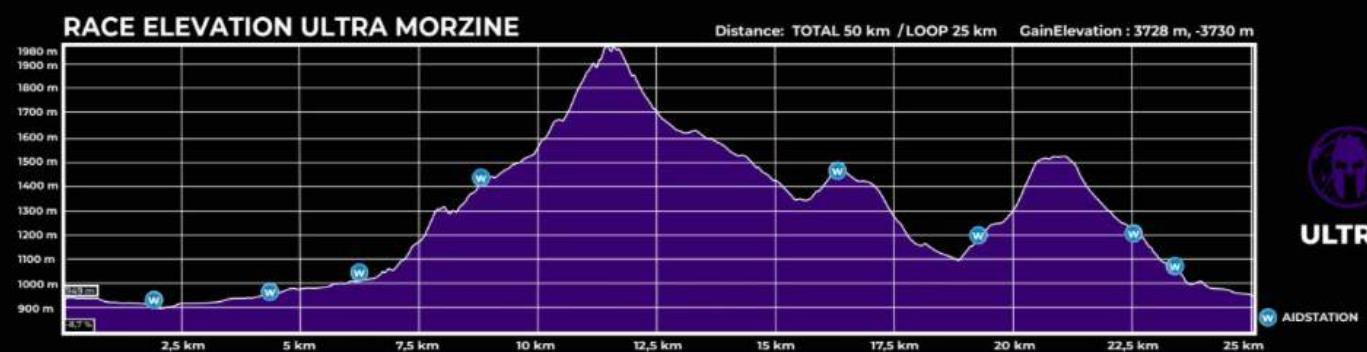
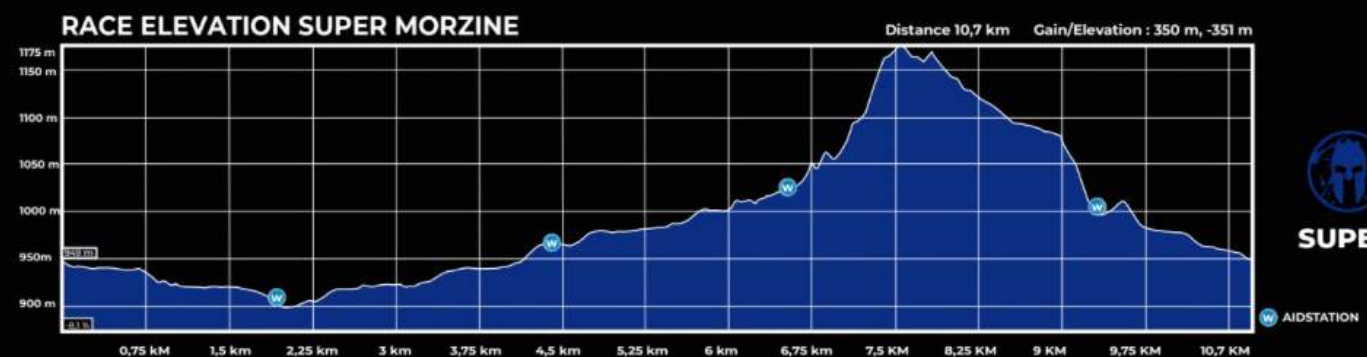
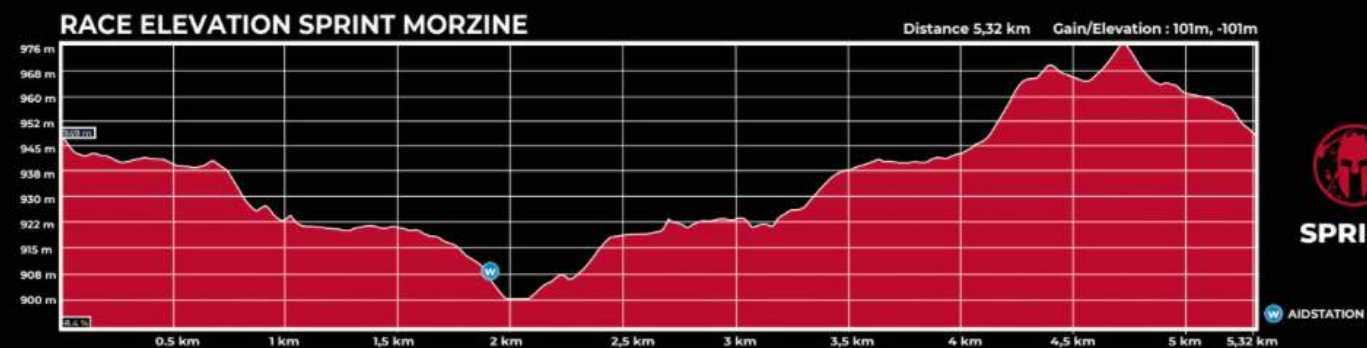
Pour répondre aux normes Covid-19, il n'y aura pas de douche ni vestiaire sur place. Prévois ton équipement de rechange.





# PROFIL

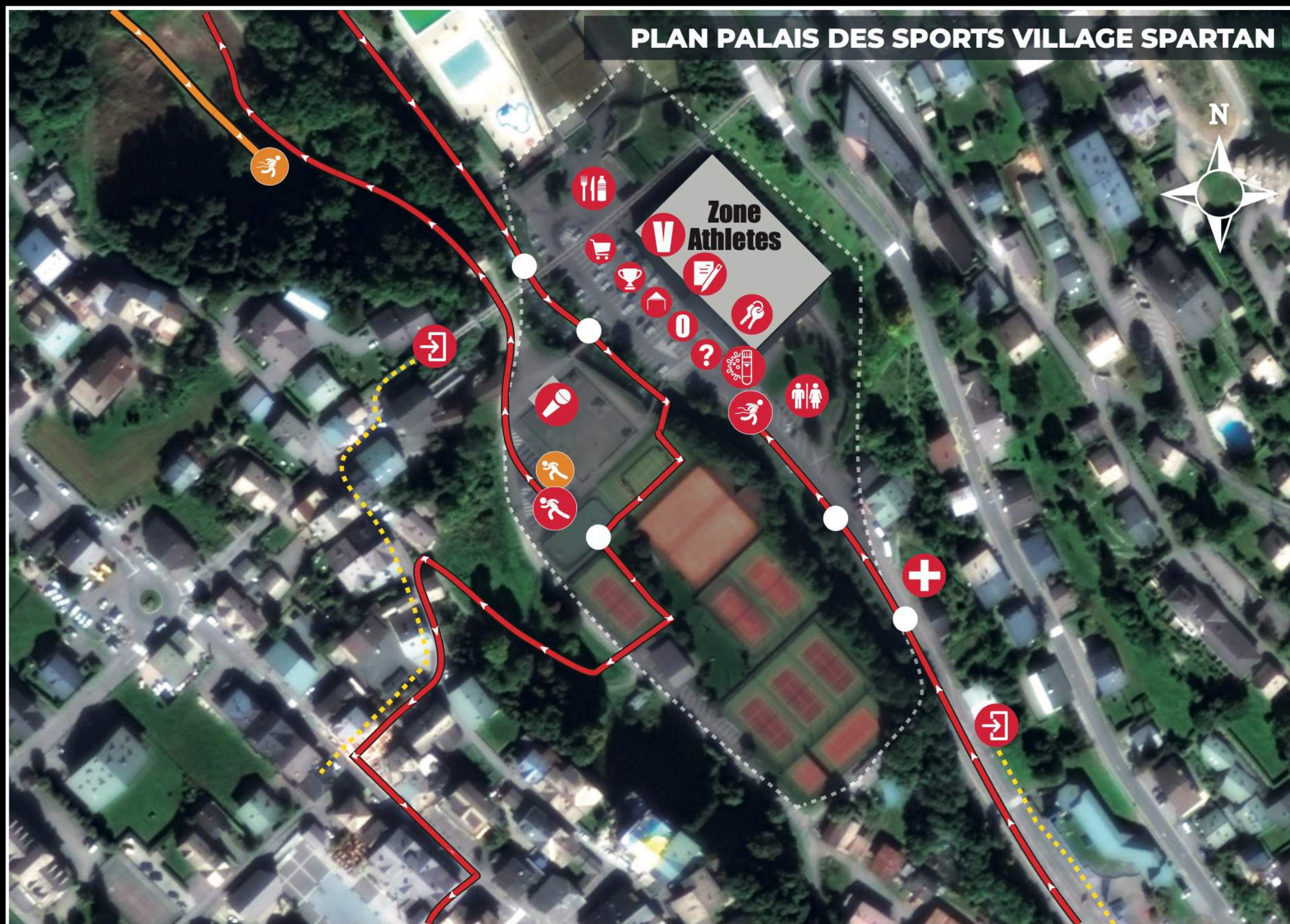
## RACE ELEVATION MORZINE AVORIAZ 2021





# VILLAGE

## PLAN PALAIS DES SPORTS VILLAGE SPARTAN



Start	Kids Start	Medical	registration	Restauration	Recovery Area Massage	Health pass control	Festival Area Mandatory Mask
Finish	Kids Finish	Info	Entrance	warm up area	Trifecta / New Spartans	Merchandising /Partenaires	Obstacles
		Key Deposit	Results Timing	Toilettes	Volontaires		

### INFORMATION COVID! PORT DU MASQUE OBLIGATOIRE ET ZONE D'ACCÈS! COMPULSORY MASK AND ACCESS ZONE !



**IL EST OBLIGATOIRE DE PORTER UN MASQUE POUR LES PARTICIPANTS, SPECTATEURS, VOLONTAIRES, PARTENAIRES, STAFF :**

- Dans toutes les zones de rassemblement, c'est-à-dire : toutes les zones situées dans l'enceinte du festival, durant les inscriptions, au départ et à l'arrivée d'une course, dans le palais des sports, à la boutique Spartan...
- Sur la ligne de départ puis au début de la course, jusqu'à ce que les participants se soient naturellement éloignés les uns des autres. La taille des vagues a été réduite et le parcours adapté pour assurer la distanciation sociale
- Le palais des sports est interdit aux personnes ne disposant pas d'un pass sanitaire à jour.

**IT IS MANDATORY TO WEAR A MASK FOR PARTICIPANTS, SPECTATORS, VOLUNTEERS, PARTNERS, STAFF:**

- In all gathering areas, i.e.: all areas within the festival grounds, during registration, at the start and finish of a race, in the sports hall, in the Spartan store...
- At the start line and then at the beginning of the race, until the participants have naturally moved away from each other. The size of the waves has been reduced and the course adapted to ensure social distancing
- Le Palais des Sports de Morzine is forbidden to people without a valid health pass.



# RACE DAY



1.

## SUIS LA SIGNALÉTIQUE EN PLACE

Pour te repérer et trouver facilement les lieux-clés du village Spartan. conduis prudemment à l'approche du village.

RACE

2.

## SUR PLACE 45 MINUTES AVANT UNIQUEMENT

Pour répondre aux normes Covid-19, nous limitons l'arrivée sur place des participants à 45min avant leur départ sur la course.

45 MINUTES

3.

## RETRAIT DES DOSSARDS

Rends-toi à la tente INSCRIPTIONS pour retirer ton dossard, équipé.e de ton code-barres, ta carte d'identité, la copie de ton certificat médical ET TON PASS SANITAIRE.

Utilise les stations de gel Hydro alcoolique à ta disposition avant et après le retrait de ton dossard.

REGISTRATION

4.

## SUPPRESSION DES CONSIGNES ET VESTIAIRES

Douches et vestiaires non disponibles sur place ! Seules les consignes PETITS OBJETS seront disponibles, une enveloppe sera mise à ta disposition pour y déposer tes petits objets (clés – papiers d'identité et téléphone portable uniquement).





# RACE DAY



5.

## DOSSARD

Porte ton dossard en évidence ! Le numéro doit être lisible à tout moment sur la course, il te permettra également de récupérer tes photos !



6.

## PUCE DE CHRONOMETRAGE

Porte ta puce au poignet (pas à la cheville).  
C'est obligatoire pour prendre le départ.



7.

## START TIME

Rendez-vous sur la zone de départ, tu seras invité à rentrer dans un sas d'attente puis sur la zone de départ environ 15 minutes avant le départ !



**IMPORTANT** : Une fois dans la zone de départ, tu ne pourras plus en sortir.





# BONNE CONDUITE



1.

## RESTE SUR TA DROITE

Pendant ta course, reste sur ta droite pour laisser passer les coureurs plus rapides



2.

## DOUBLE PAR LA GAUCHE

Pour doubler un participant, assure-toi de le prévenir avec un simple « Sur ta gauche » par exemple.

Respecte les distanciations sociales tout au long de ta course !



3.

## RESPECTE LES DISTANCIATIONS SOCIALES

En courant, sur les obstacles ou sur le village : le respect des distanciations sociales est primordial !



4.

## RESPECTE TON ENVIRONNEMENT

Chez Spartan, nous prenons le respect de l'environnement très au sérieux. Tout comportement à cet endroit (jet de déchet au sol, utilisation de sentiers non balisés...) sera sanctionné d'une disqualification immédiate.



5.

## ANTICIPE TES BESOINS

Anticipe tes besoins d'hydratation, tu pourras remplir ton gobelet rétractable ou Camel Bag tout au long de la course !



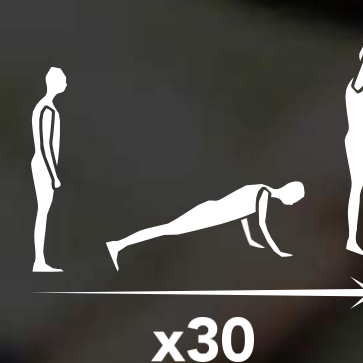




## 6.

### OBSTACLES ET PENALITES

- Chaque obstacle a son propre règlement, les Volontaires seront présents pour t'aider mais tu peux consulter dès maintenant le règlement officiel ([ICI](#))
- Chaque obstacle manqué = 30 burpees
- Les Zones BURPEEAS AREA ont été élargies pour respecter les distanciations sociales.
- Sur les vagues Open, l'entraide et le partage des Burpees sont autorisés, sur les vagues Elite et Age Group c'est interdit !
- Sur certains obstacles, un seul essai est autorisé



## 7.

### RESPECTE LES MARSHALLS ET VOLONTAIRES

Ils sont là pour t'aider et t'encourager !





# ENVIRONNEMENT

- Il est interdit d'abandonner le chemin qui a été signalé par l'organisation.
- Les coureurs qui sortent des zones balisées, des lacs ou des rivières qui ne font pas partie du circuit seront pénalisés.
- Il est interdit de casser, cacher ou effacer quelque balises ou panneaux de signalisation dans les zones sensibles.
- Il est interdit de traverser des rivières ou ruisseaux en dehors du chemin autorisé par l'organisation.
- Il est interdit de jeter tout type de déchet ou de résidu dans l'environnement, y compris les équipements techniques personnels tels que sacs à dos, vêtements, emballages alimentaires, etc.
- Il est absolument interdit d'allumer tout type de feu.
- Il est interdit de nourrir la faune locale.
- Il est interdit d'endommager ou de détruire des arbres ou des buissons dans les zones boisées (comme casser des brindilles ou des branches d'arbres).

TOUT MANQUEMENT A CES REGLES SERA SANCTIONNE D'UNE DISQUALIFICATION ET ARRET DE COURSE IMMEDIAT



# POST RACE

1.

## MEDAILLE ET T-SHIRT FINISHER

Dépasse la ligne d'arrivée, reprends des forces à notre stand After Finish et récupère ton T-shirt et ta médaille Finisher EN RESPECTANT LES DISTANCIATIONS SOCIALES.

Attention, nous ne procéderons à aucun envoi ou remplacement de T-shirt après la course.



2.

## TON CHRONO

Rendez-vous à la tente Timing avec ton numéro de dossard pour connaître ton chrono.

**Assure-toi de rendre la puce avant de sortir de la zone d'arrivée.**



3.

## DOUCHE ET VESTIAIRE

Ne seront pas disponibles sur cet événement, prends tes dispositions en conséquent.



4.

## GRAVURE DE MEDAILLE

Immortalise ton effort en faisant graver ta médaille à notre stand de gravure.

Tu avais acheté une gravure en ligne en 2020 et ta course a été annulée ? Présente ta facture d'achat et nous la réaliserons sans surcoût !





# POST RACE



5.

## RESULTATS

Consulte tes résultats en ligne [ICI](#), les résultats définitifs sont publiés sous 72 heures après la course !

6.

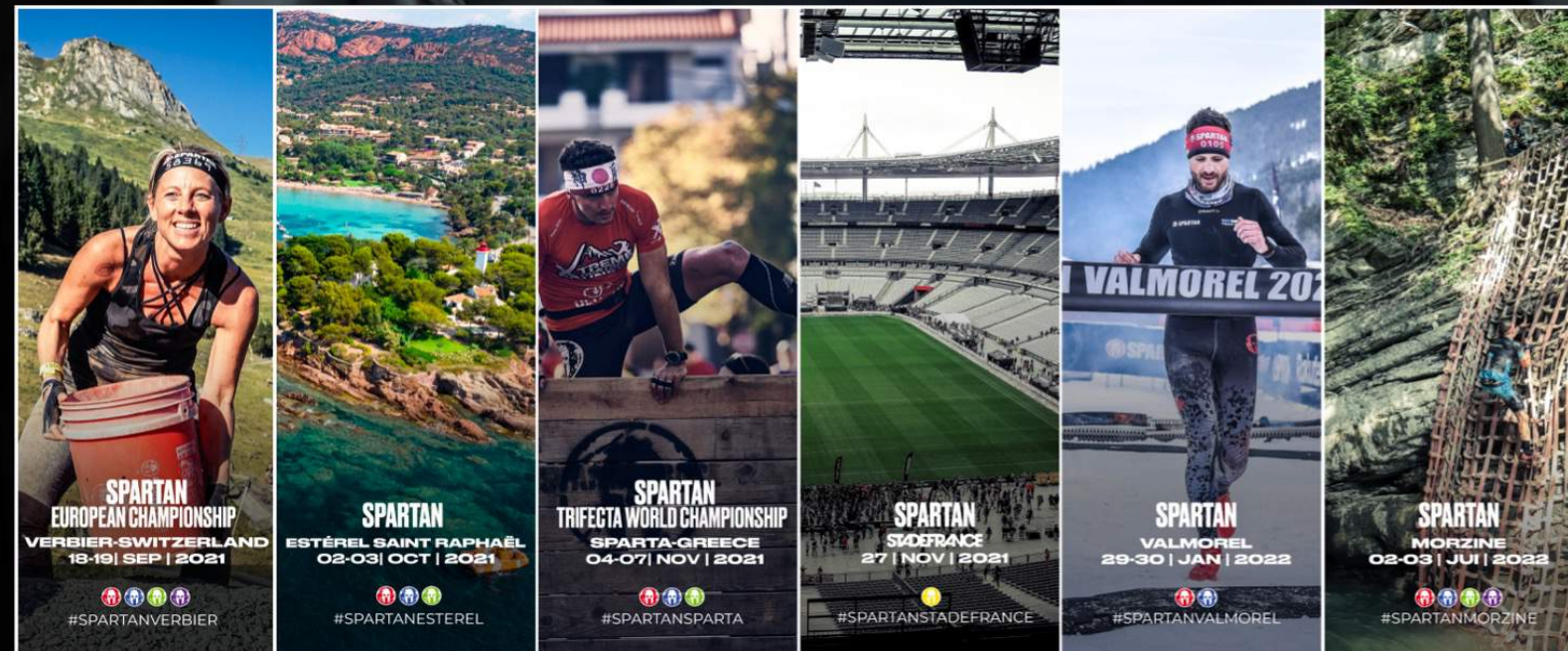
## DEPART DE LA ZONE VILLAGE

Assure-toi de respecter les restrictions liées au Covid-19 en quittant le village maximum 30 minutes après ton arrivée.

30 MINUTES

7.

## QUEL SERA TON PROCHAIN CHALLENGE ?







# REJOINS-NOUS !



# SPARTAN™

Consulte nos [FAQ](#)  
- Transfert

- Horaire de départ

- Equipement et bien plus encore !

Tu as une question ? [Contacte-nous](#)